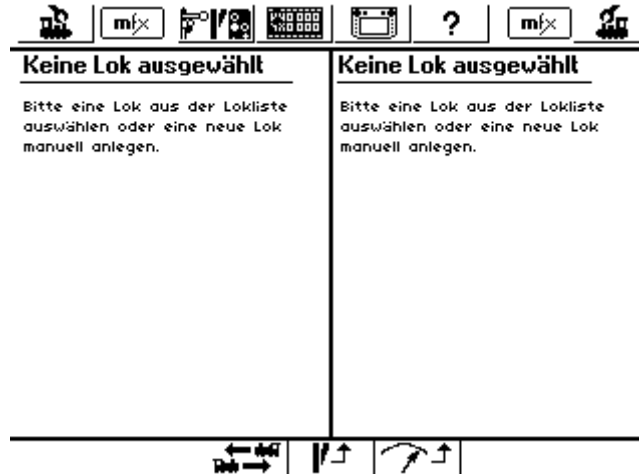
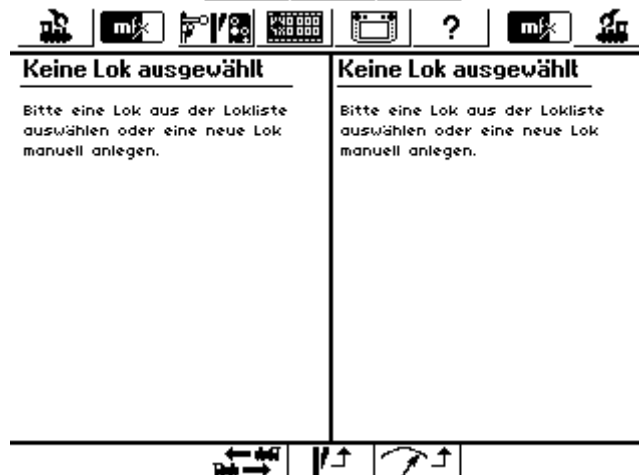
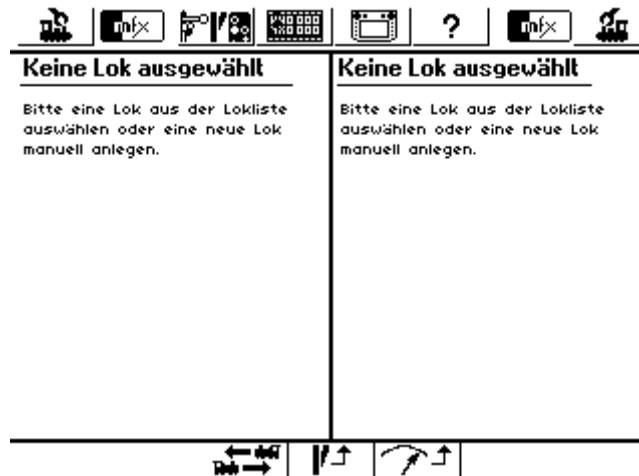


Beschreibung des Anmeldevorgangs eine neuen mfx/M4-Lok an der Central Station 1

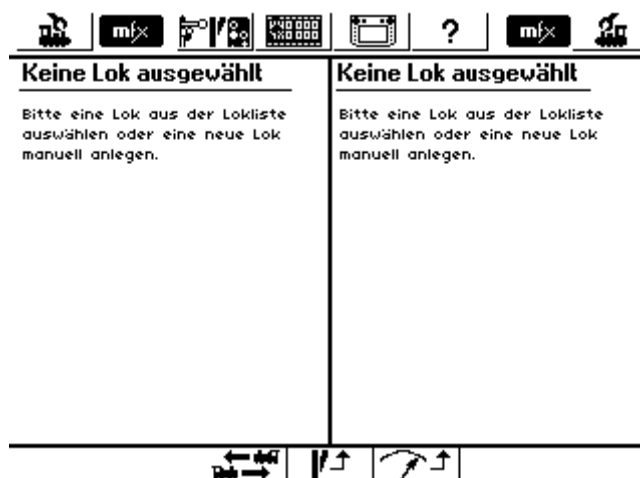
Wenn man eine neue Lok auf das Fahr- oder Programmiergleis stellt beginnt zeitnah der Anmeldevorgang.
Sichtbar an den beiden mfx-Symbolen



Das mfx-Symbol wird langsam schwarz hinterlegt



Wenn nun das Symbol komplett schwarz hinterlegt ist, tippt man auf das Symbol das zu dem Drehregler gehört den man verwenden möchte.



Nun kann man mit der neuen Lok losfahren.

