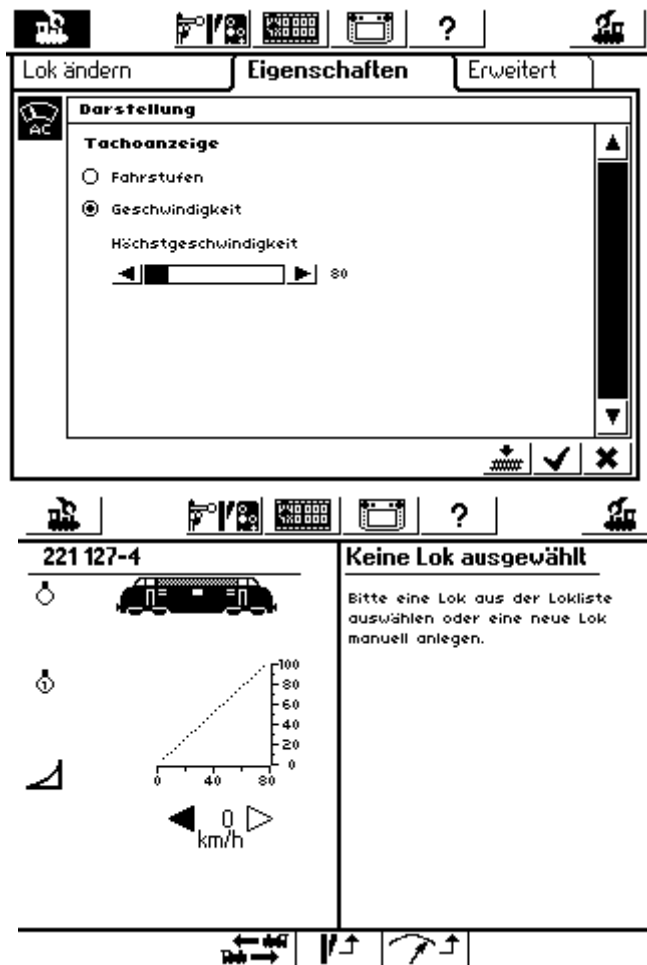


Zusammenfassung der CS1 Firmware-Neuheiten 2.04

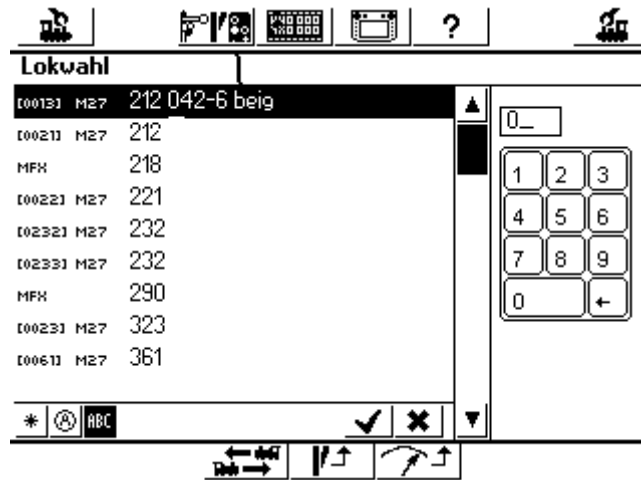
Strommesser und Booster Unterstützung für die ESU Booster



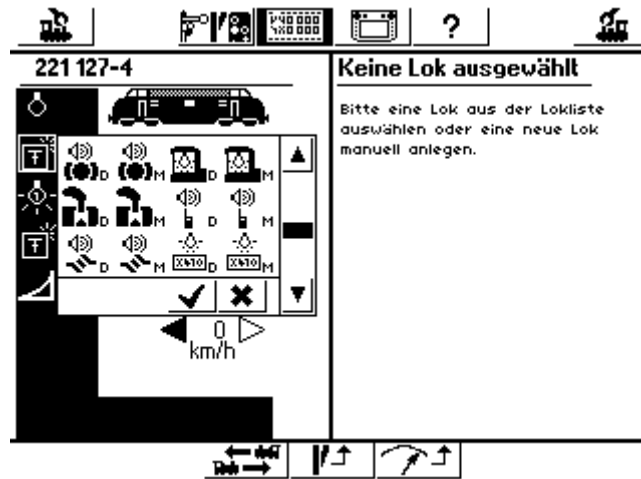
Die Geschwindigkeitskennlinie kann jetzt die eingestellten km/h anzeigen



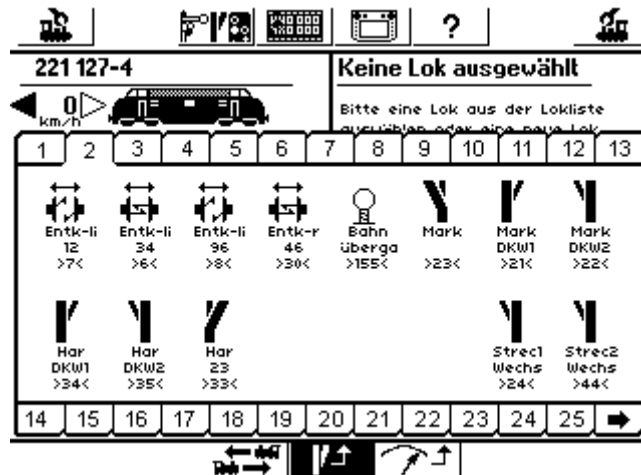
In der Lokliste wird nun auch das mfx-Protokoll angezeigt



Neue Icons für Funktionen und neue Lokssymbole



Wenn man das Weichenmenu öffnet, kann man nun auch von den Loks die *Geschwindigkeit / Fahrstufen* erkennen



Beim Starten können jetzt alle Magnetartikel 1x angesteuert werden um Sie in die richtig Stellung zu bringen

