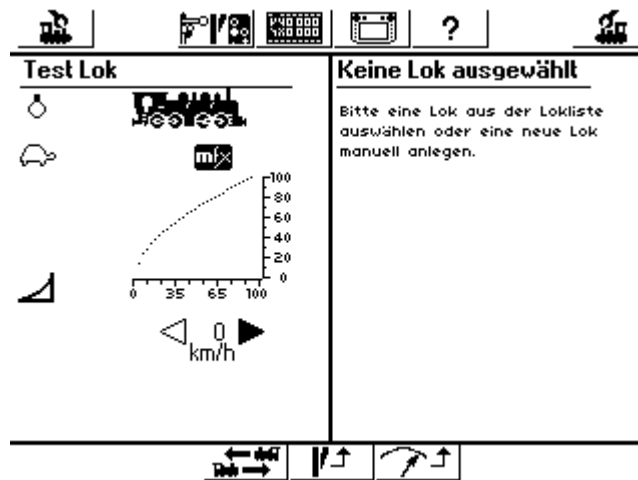
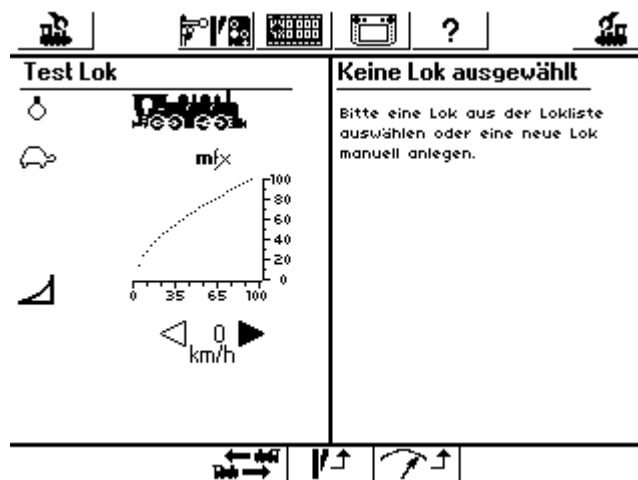


Wie dimme ich die Beleuchtung meiner Lok und stelle das auf und abblenden der Beleuchtung ein (mit der CS1)?

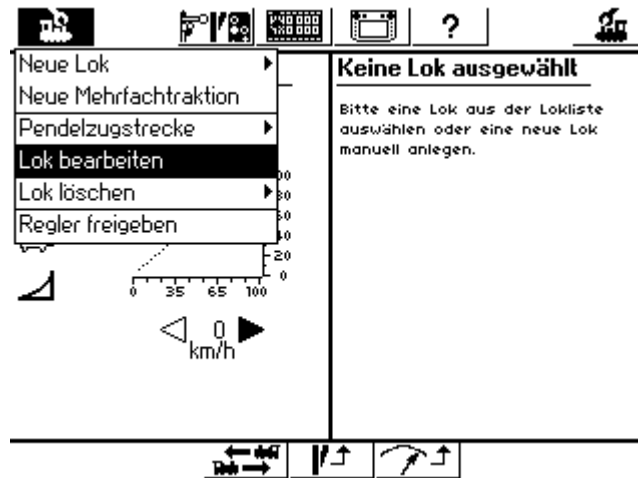
Sollte das mfx-Symbol der Lok die man bearbeiten möchte, schwarz hinterlegt sein, ist ein programmieren nicht möglich.



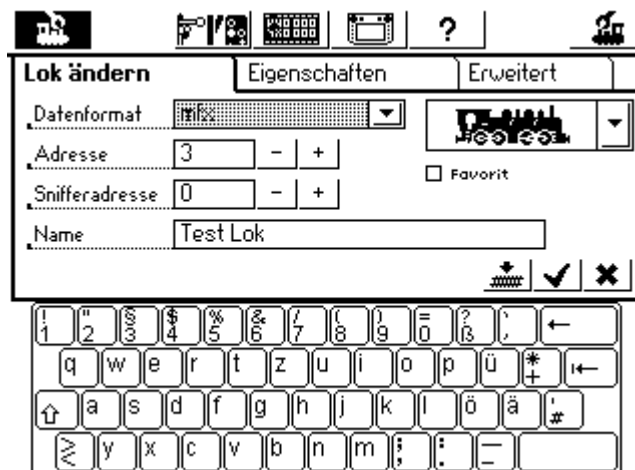
Deswegen sollte man alle Funktionen der Lok ausschalten. Wenn es immer noch schwarz hinterlegt ist, sollte man die Lok einfach aufs Programmiergleis stellen. Dann sollte nach einiger Zeit (kann einige Minuten dauern) das mfx-Symbole nicht mehr schwarz hinterlegt sein. Nun kann es losgehen.



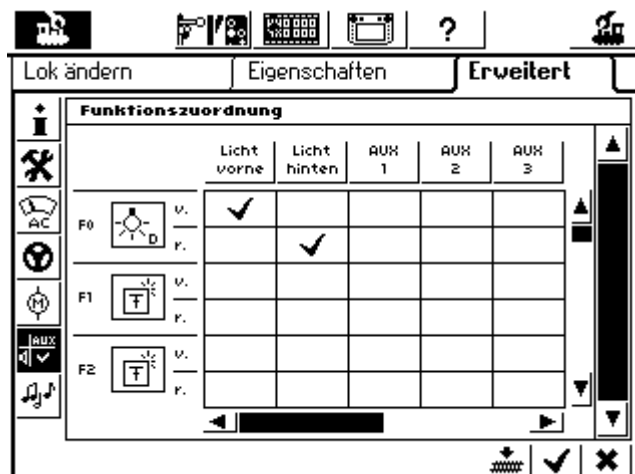
Man drückt auf dem Display auf die Lok mit dem Schraubenschlüssel und geht auf Lok bearbeiten



Nun geht man auf „Erweitert“

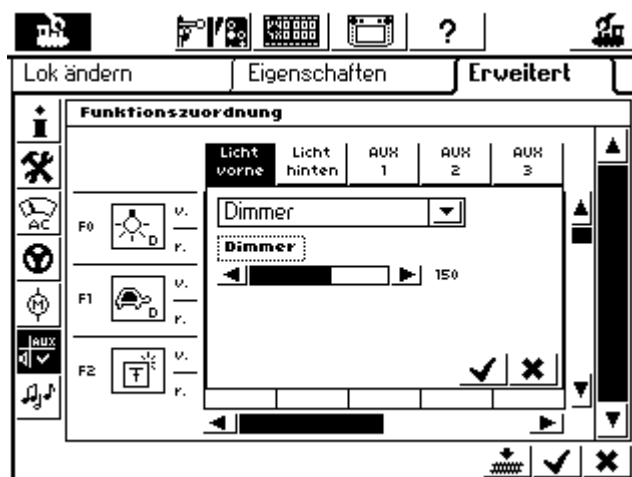
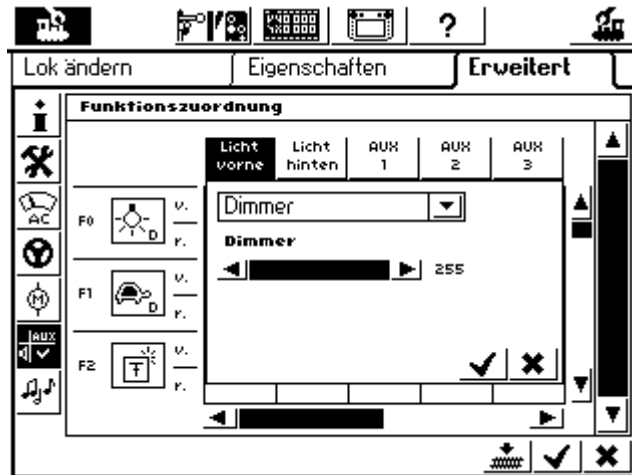


Im Untermenü Funktionszuordnung, geht man auf die gewünschte Beleuchtungsfunktion. Hier Frontbeleuchtung „F0“.

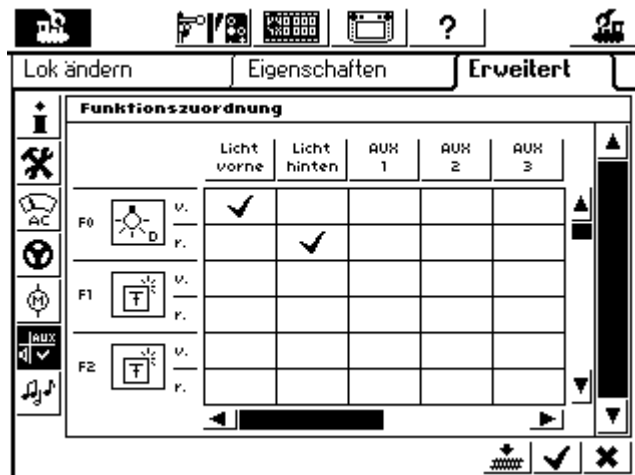


Dimmen der Beleuchtung einer Lok
 CS1 Firmware 2.04
www.ollismodellbahnseite.de

Man stipt nun auf „Licht vorne“. Danach stellt man mit dem Scroll-Balken die gewünscht Helligkeit ein. Die Eingabe wird mit dem Haken unter dem Scroll-Balken bestätigt. Die Einstellung muss für „Licht hinten“ wiederholt werden.



Danach werden die Einstellungen mit dem Haken unten links, im Reiter „Erweitert“ an den Decoder gesendet.



Wenn man möchte das die Beleuchtung des Modells langsam auf und abgeblendet wird, muss man in der Funktionszuordnung statt „Dimmen“ die Option „Zoom“ auswählen und den Vorgang oben wiederholen.

