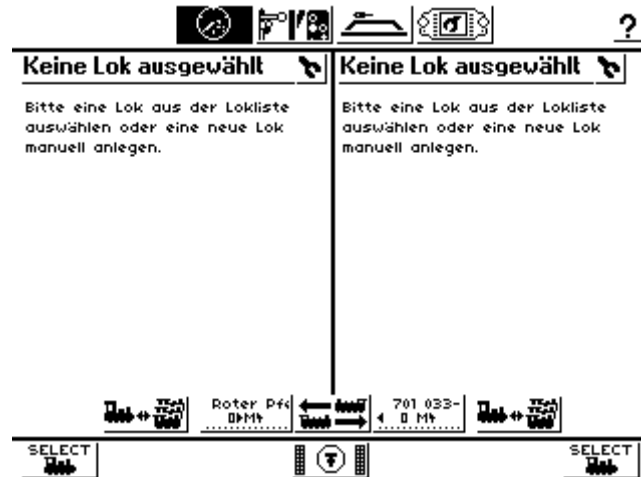

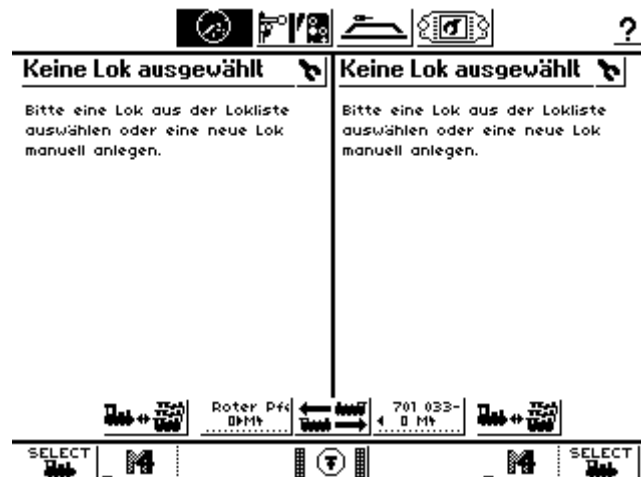
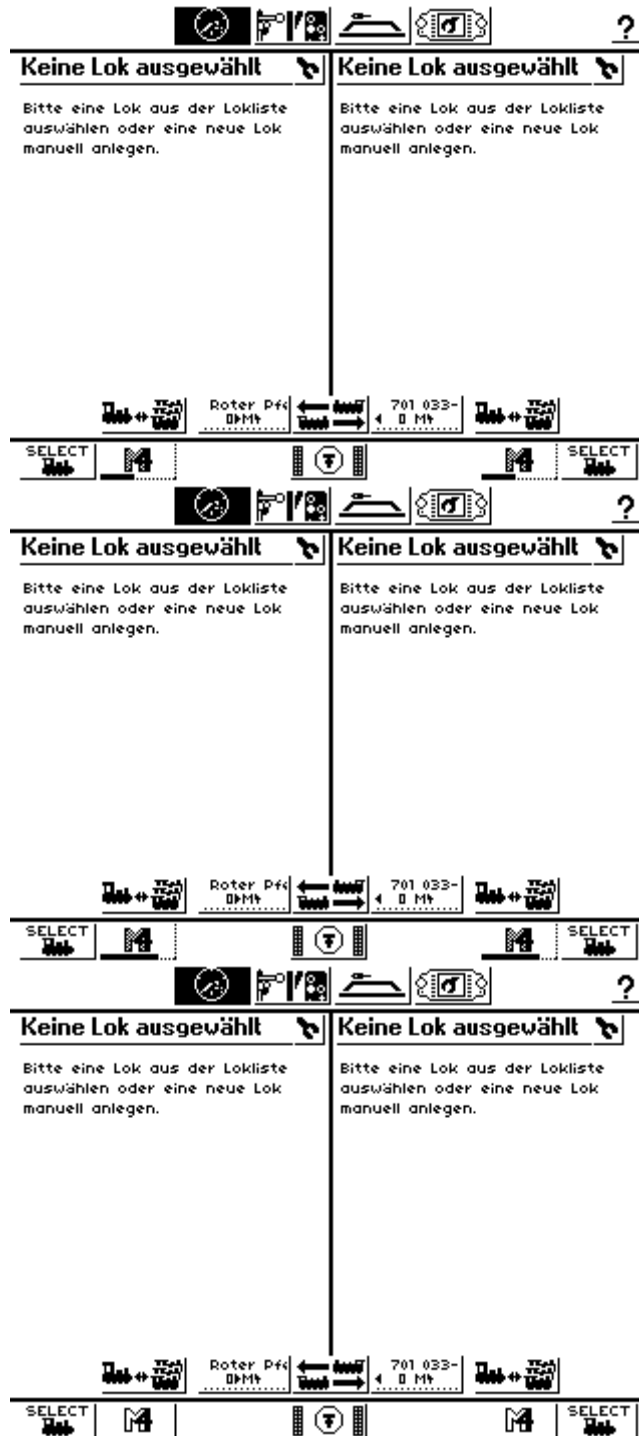



## Beschreibung des Anmeldevorgangs einer neuen mfx/M4 Lok an der Central Station 1 / ECOS

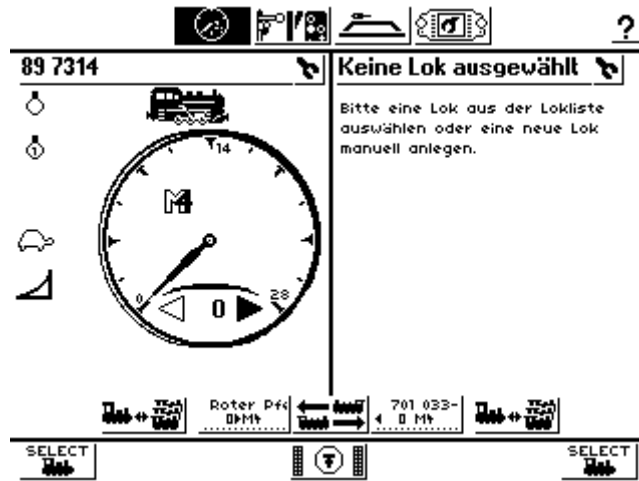


Wenn man eine neue Lok auf das Haupt- oder Programmiergleis stellt beginnt zeitnah der Anmeldevorgang. Sichtbar an den beiden M4-Symbolen  unten auf dem Display. Der kleine schwarze Balken am Symbol zeigt den Fortschritt des Anmeldevorgangs an.





Wenn nun der kleine schwarze Balken verschwunden ist und das „M“ vom „M4“ hell ausgeleuchtet wird. Tippt man auf das M4-Symbol , das zu dem Drehregler gehört den man verwenden möchte.



Nun kann man mit der neuen Lok losfahren.