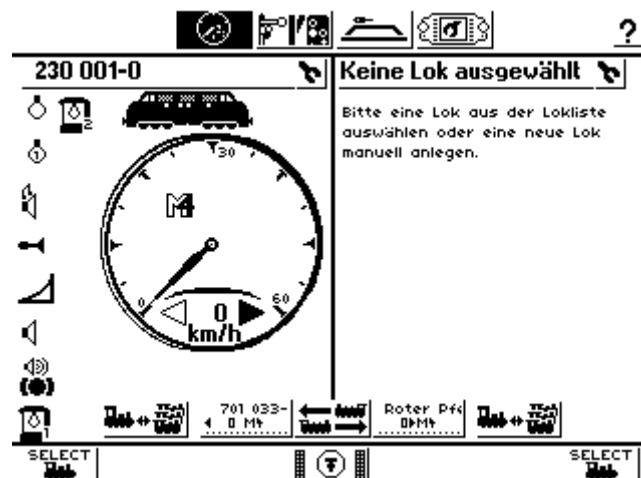


Zusammenfassung der Neuerungen im ESU-Firmware Update 3.0.1 Reloaded, für die Central Station 1

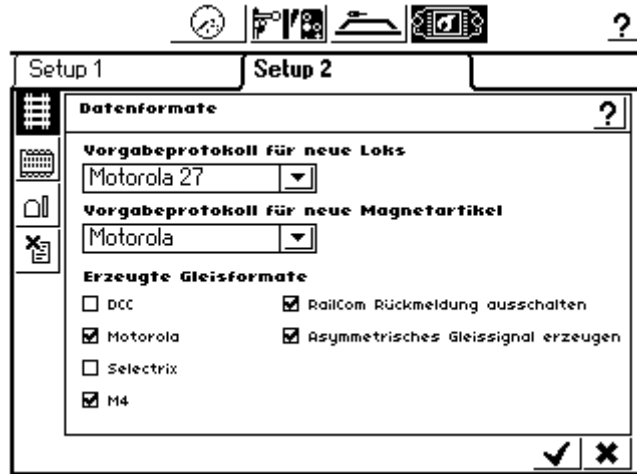
Durch das neue Netzteil, das mit dem Update ausgeliefert wird, ist es nun möglich, aus dem internen CS1 Booster bis zu 4A zu entnehmen.



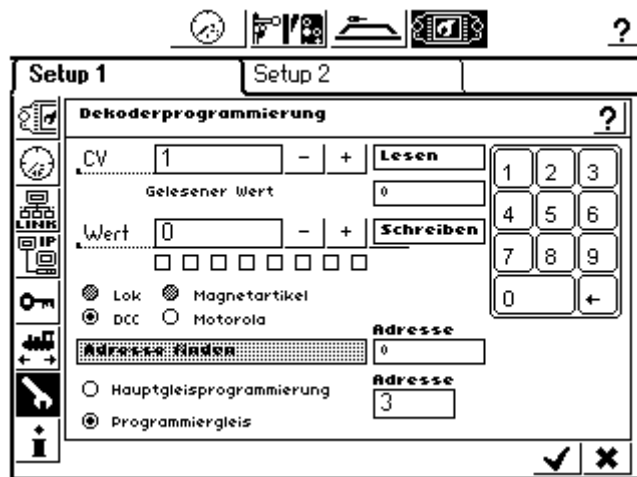
Aus mfx wird nun M4



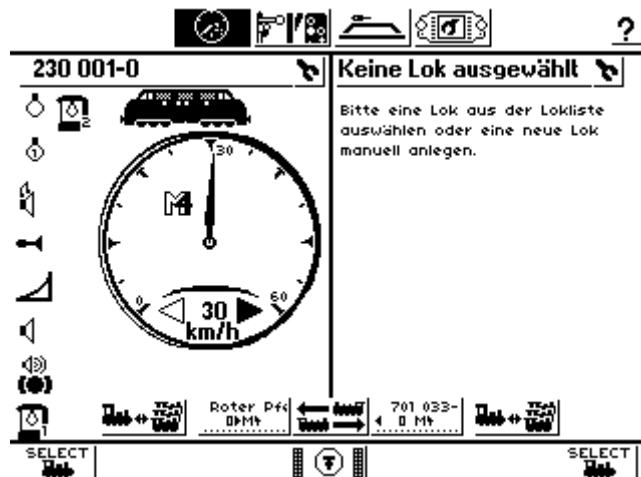
Es können nun auch die Datenformate DCC und Selectrix erzeugt werden. Alle Datenformate sind einzeln anwählbar. Mit einem ESU-Booster ist nun auch RailCom möglich



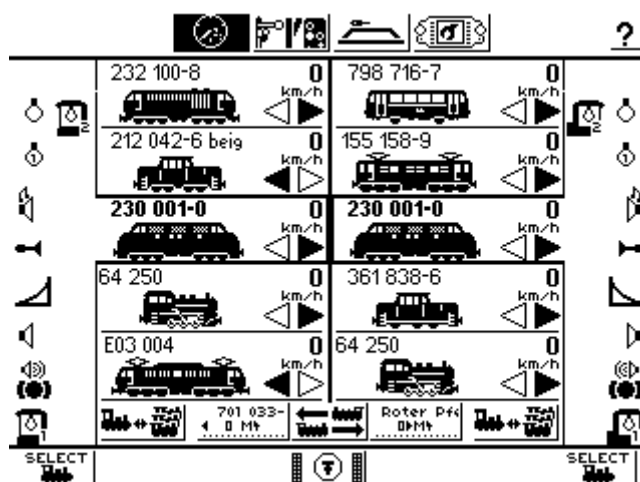
Erweiterte Decoderprogrammierung



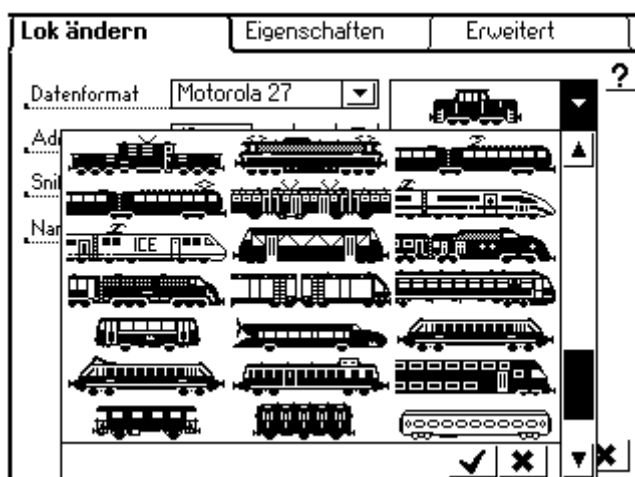
Neues Fahrmodus-Fenster, mit Tacho. Man kann nun die gewünschte Geschwindigkeit direkt im Tacho antippen



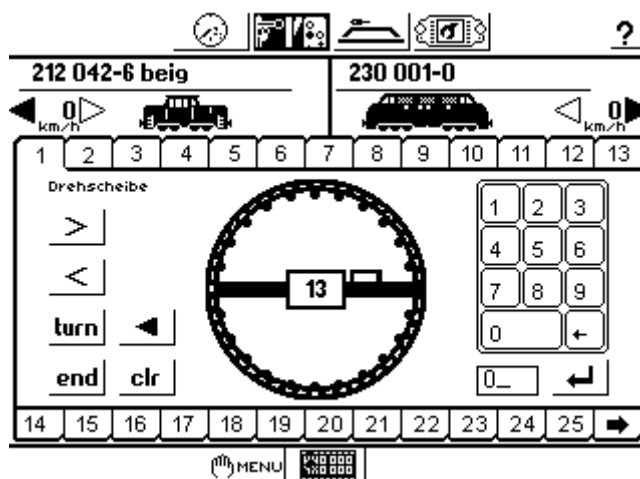
Es ist nun möglich auf bis zu 10 Loks schnell zuzugreifen



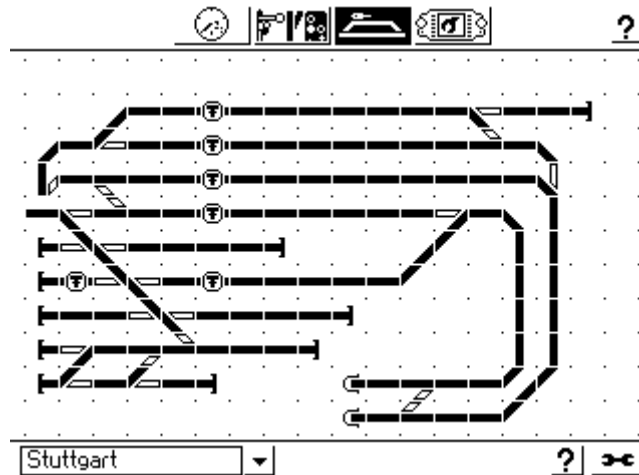
Neue Loksymbole



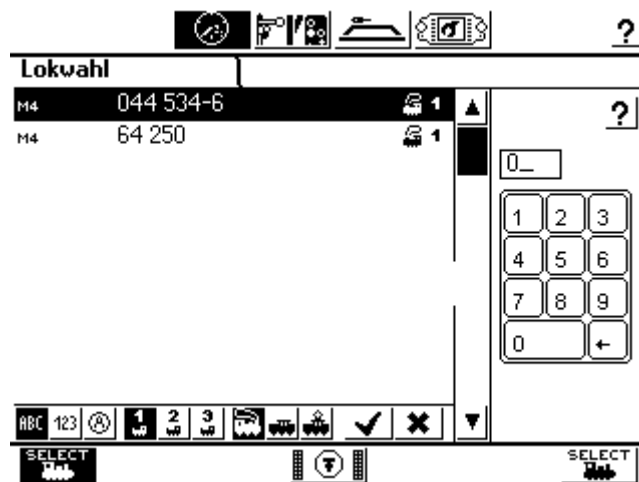
Drehscheiben Steuerung



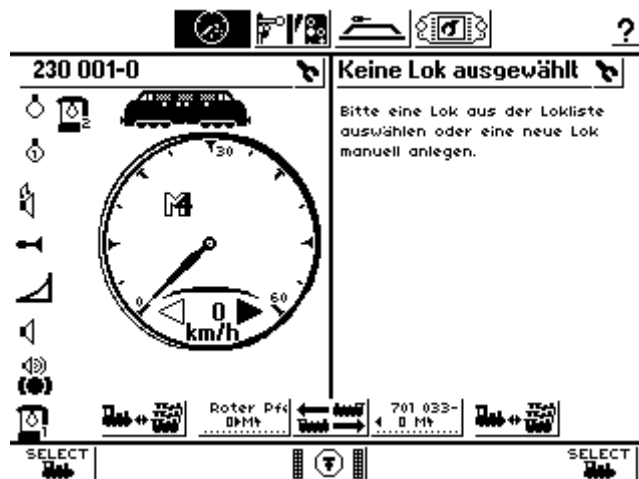
Gleisbildstellwerk (GBS)







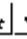

Loks können jetzt in 3 Loklisten, oder nach Dampf, Diesel oder E-Lok sortiert werden



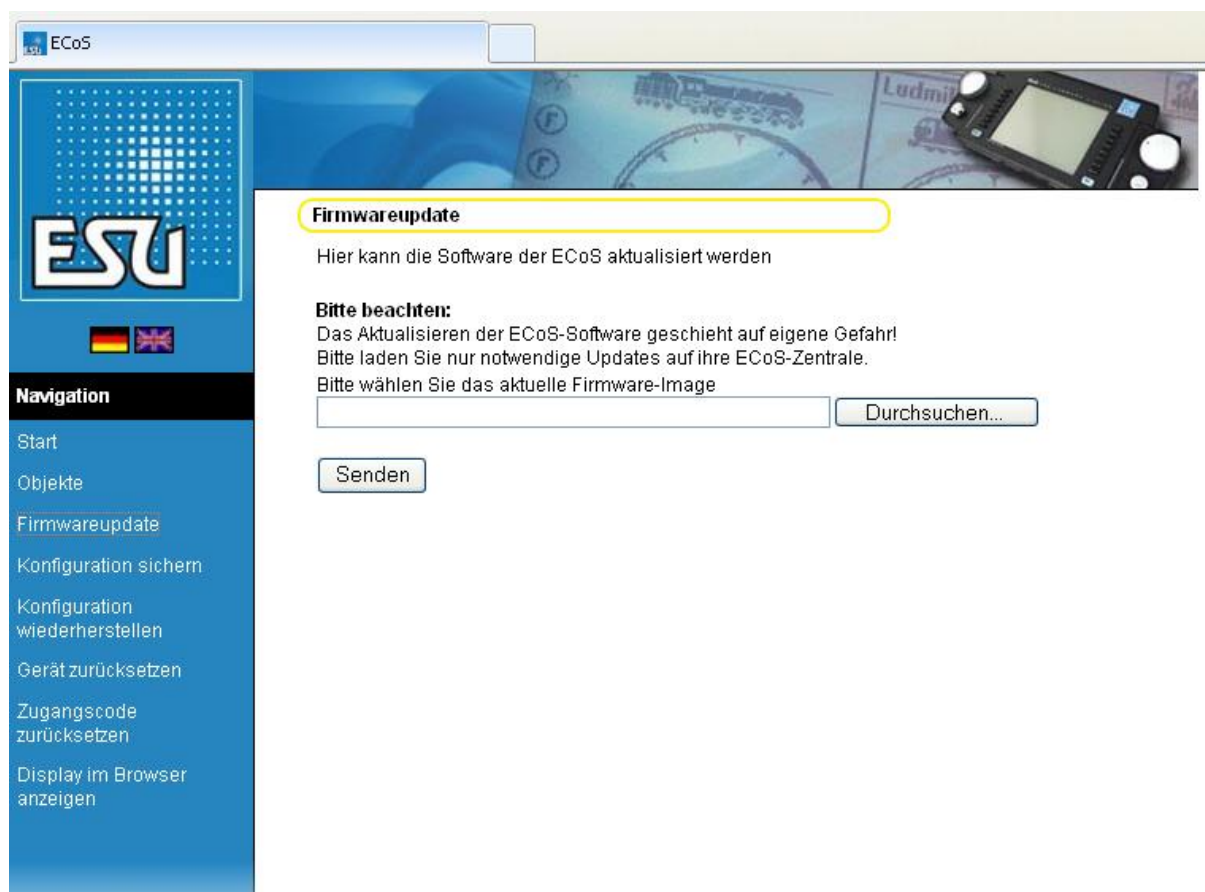
verbesserte M4 Anmeldung



M4 Loks können nun auch mit 28, statt 128 Fahrstufen angesteuert werden

| Lok ändern | Eigenschaften | Erweitert |
|--|--|--|
| Datenformat | <input type="text" value="M4"/> |  |
| Adresse | <input type="text" value="230"/> - +  | |
| Snifferadresse | <input type="text" value="0"/> - +  | |
| Name | <input type="text" value="230 001-0"/> | |
| <input checked="" type="checkbox"/> Lokliste 1 | | |
| <input type="checkbox"/> Lokliste 2 | | |
| <input type="checkbox"/> Lokliste 3 | | |
| <input checked="" type="checkbox"/> 28 Fahrstufen verwenden | | |
| <input checked="" type="checkbox"/> live <input type="radio"/> POM <input type="radio"/> Programmiergleis    | | |

Neues Browser-Fenster



The screenshot shows a web browser window with the title "ECoS". The page features the ESU logo and a navigation menu on the left. The main content area is titled "Firmwareupdate" and contains the following text:

Hier kann die Software der ECoS aktualisiert werden

Bitte beachten:
Das Aktualisieren der ECoS-Software geschieht auf eigene Gefahr!
Bitte laden Sie nur notwendige Updates auf ihre ECoS-Zentrale.
Bitte wählen Sie das aktuelle Firmware-Image

Below the text is a text input field and a "Durchsuchen..." button. At the bottom of the form is a "Senden" button.