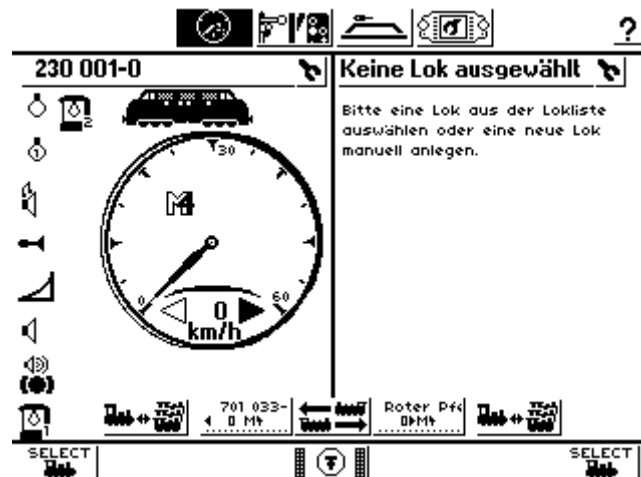
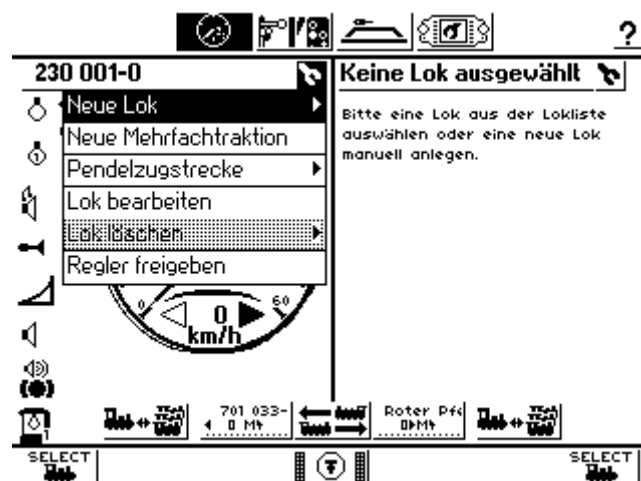


## Wie dimme ich die Beleuchtung meiner Lok und stelle das auf und abblenden der Beleuchtung ein (mit der CS1/ECOS)?

Bitte die betreffende Lok aufs Programmiergleis oder auf Hauptgleis stellen





Man drückt auf dem Display auf den Schraubenschlüssel und geht auf Lok bearbeiten




Nun geht man auf „Erweitert“

**Lok ändern** | Eigenschaften | **Erweitert**

Datenformat:  

Adresse:  - + 




Snifferadresse:  - + 

Name:

Lokliste 1  
 Lokliste 2  
 Lokliste 3

28 Fahrstufen verwenden



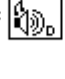
live    POM    Programmiergleis




Im Untermenü Funktionszuordnung, geht man auf die gewünschte Beleuchtungsfunktion. Hier Frontbeleuchtung „F0“.

**Lok ändern** | Eigenschaften | **Erweitert**

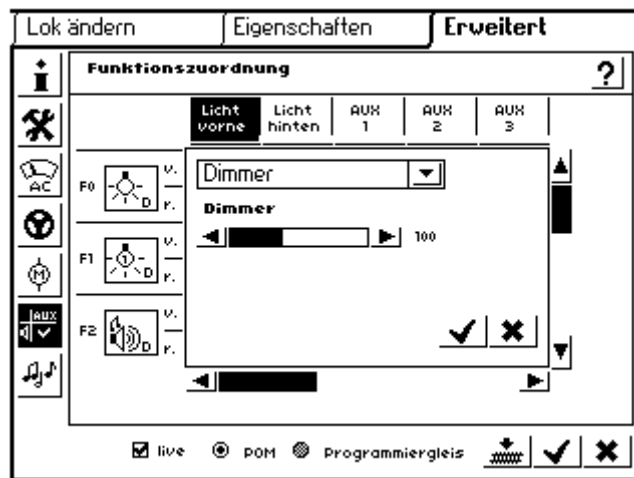
**Funktionszuordnung**

		Licht vorne	Licht hinten	AUX 1	AUX 2	AUX 3
F0 	v.	✓				
	r.		✓			
F1 	v.					✓
	r.					✓
F2 	v.					
	r.					

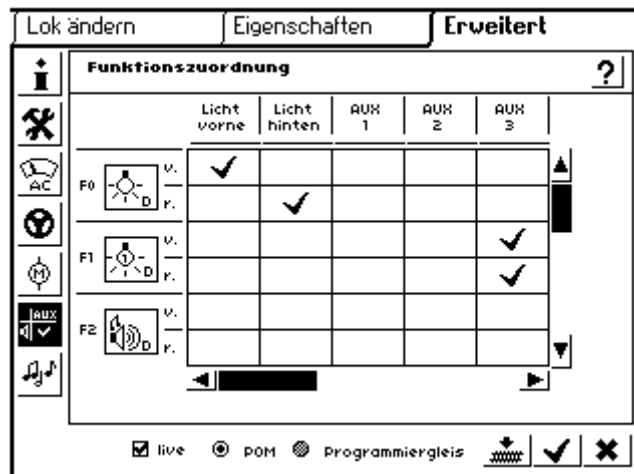
live    POM    Programmiergleis

Man stipt nun auf „Licht vorne“. Danach stellt man mit dem Scroll-Balken die gewünscht Helligkeit ein. Die Eingabe wird mit dem Haken unter dem Scroll-Balken bestätigt. Die Einstellung muss für „Licht hinten“ wiederholt werden.



Die Einstellungen „live“ in den Decoder geschrieben.



Wenn man möchte das die Beleuchtung des Modells langsam auf und abgeblendet wird, muss man in der Funktionszuordnung statt „Dimmer“ die Option „Zoom“ auswählen und den Vorgang oben wiederholen.

