

ECOS 2 ab Firmware 3.1.0 Menü Übersicht „Setup 1“

Setup 1 Setup 2

Allgemeine Einstellungen

Strombegrenzung des internen Boosters ▾

Bei Kurzschluss nur betreffenden Boosterkreis abschalten (Taste GO blinkt bei Kurzschluss)

Akkus im Akkufach laden

Sprache ▾

Language ▾

Hintergrundbeleuchtung 3

Bildschirmflimmern reduzieren 16

Gerät zurücksetzen

Setup 1 Setup 2

Geräte am EcoSLink

S88-Bus Control

Ext. Booster Control

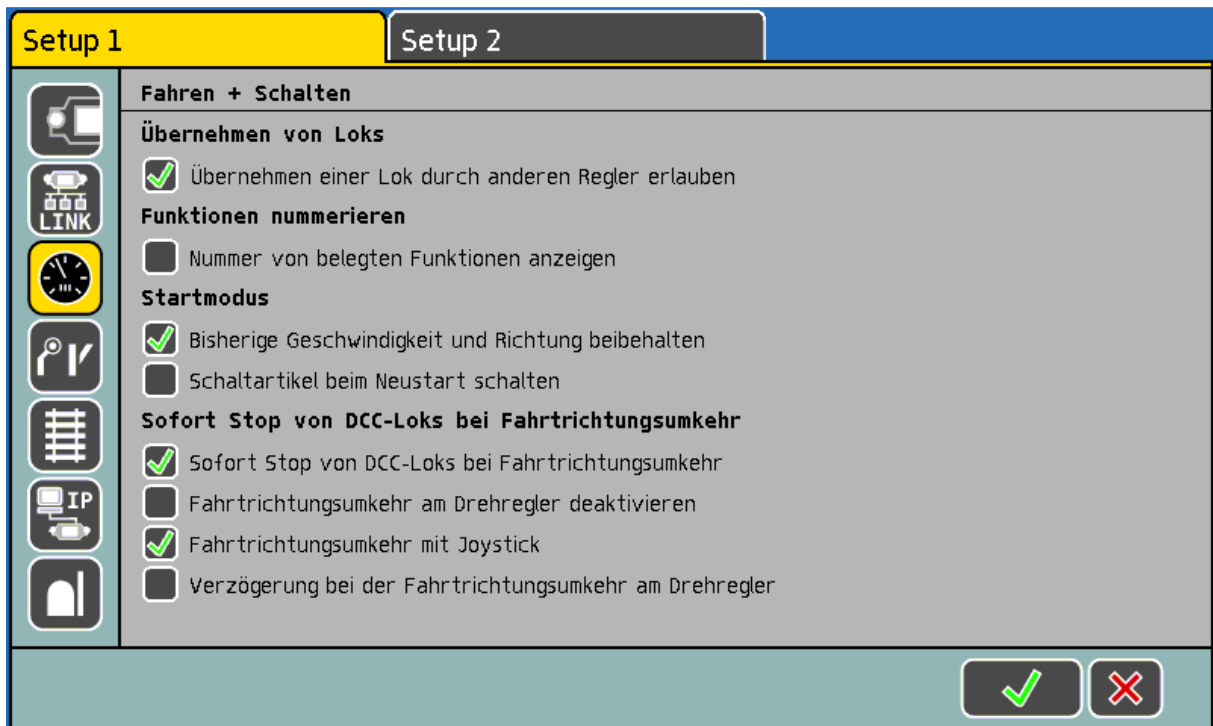
ECoSniffer

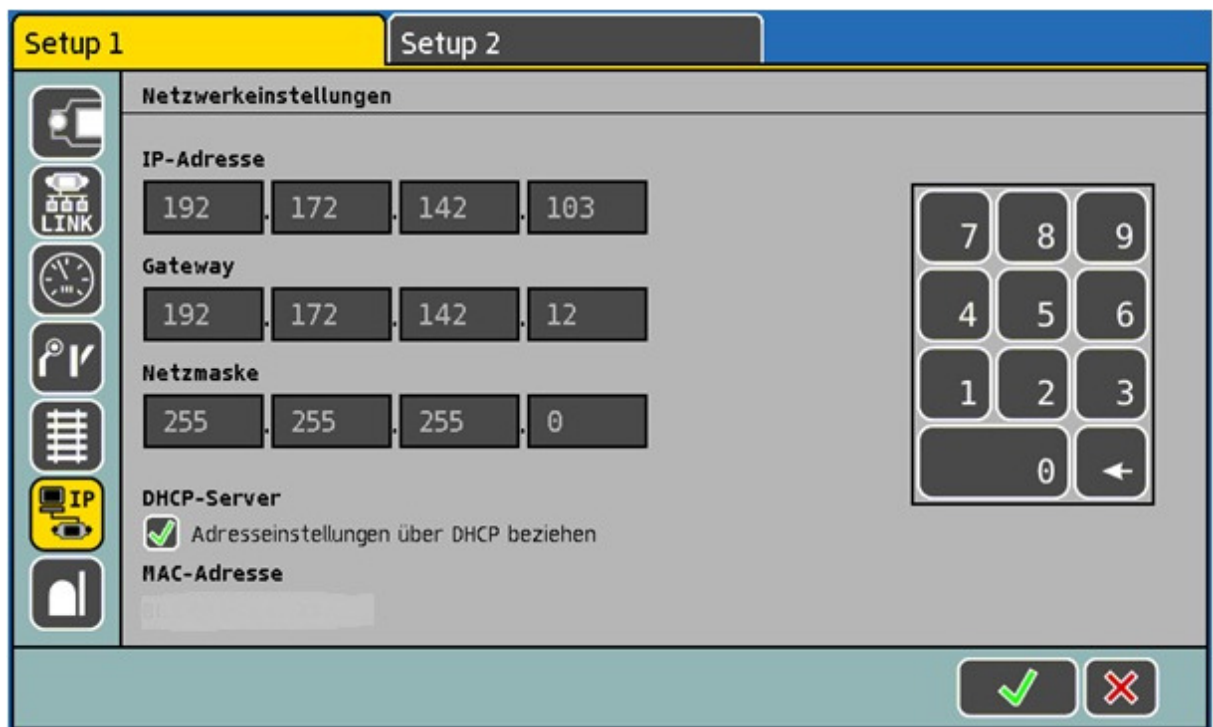
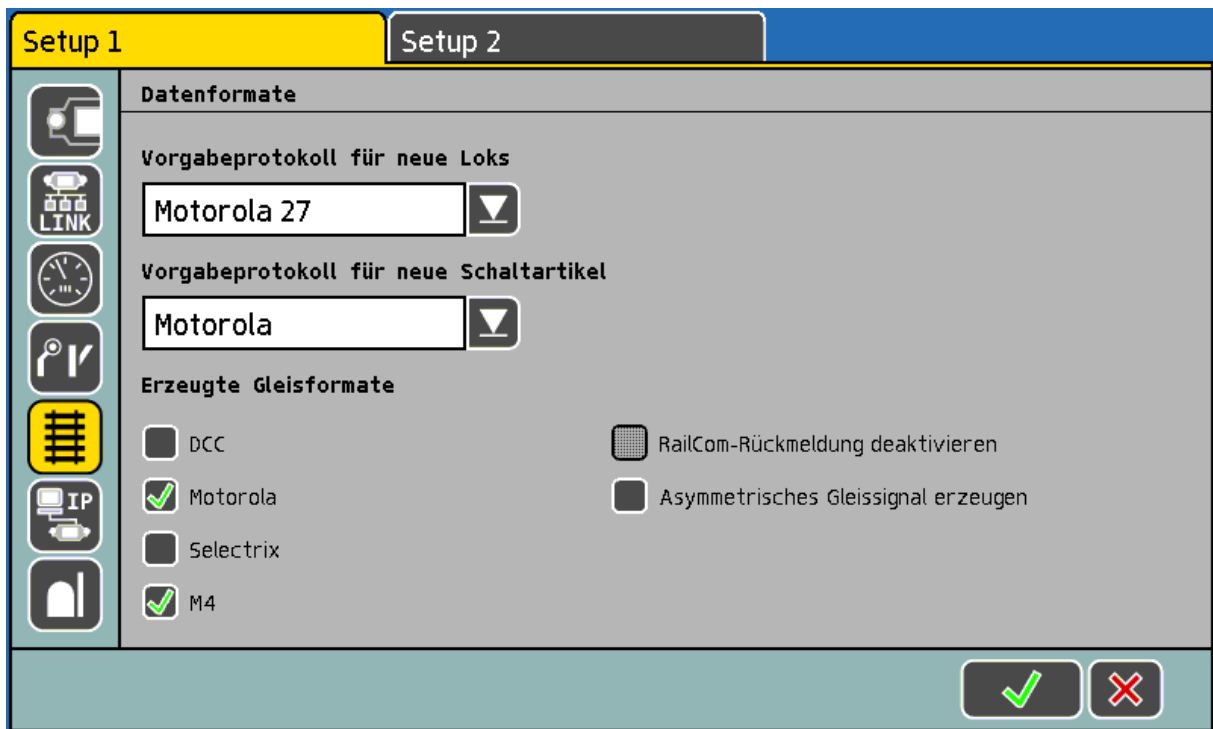
ECoRa

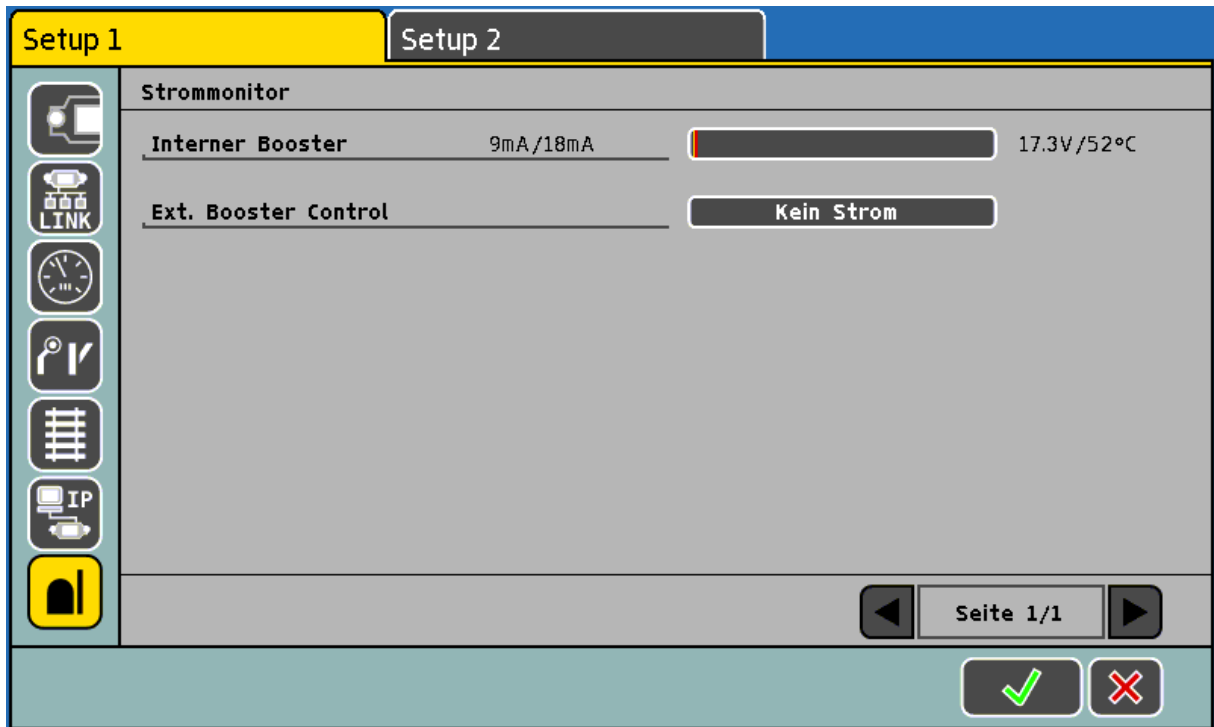
ECoSControl Radio Mobile 2

ECoSControl Radio Mobile 3

ECoSControl Radio Mobile 4







Menü Übersicht „Setup 2“

Setup 1 **Setup 2**

PROG DCC

Dekoderprogrammierung DCC

Modus Programmiergleis
 Hauptgleisprogrammierung (POM)

POM Programmierziel Lok-Dekoder Schaltartikel-Dekoder

POM Adresse 1 - +

CV 1 - + **Lesen**

Ergebnis:

Wert 0 - + **Schreiben**

Bit [7..0]

7 8 9
4 5 6
1 2 3
0 ←

✓ ✗

Setup 1 **Setup 2**

PROG DCC

PROG MOT

Dekoderprogrammierung Motorola

Bitte beachten: Zur Programmierung im Motorola-Modus muss die Lok auf den Programmiergleis stehen.

CV 1 - +

Wert 0 - + **Schreiben**

Bit [7..0]

Status

7 8 9
4 5 6
1 2 3
0 ←

✓ ✗

