

## CS1, ECOS1 & ECOS 2 ab Firmware 3.2.x Menü Übersicht „Setup 1“

**Setup 1** | Setup 2

**Allgemeine Einstellungen**

**Strombegrenzung des internen Boosters**  
2500 mA

Bei Kurzschluss nur betreffenden Boosterkreis abschalten (Taste G0 blinkt bei Kurzschluss)

Akkus im Akkufach laden

**Sprache**  
**Language** Deutsch

**Hintergrundbeleuchtung** - [ ] + 3

**Bildschirmflimmern reduzieren** - [ ] + 16

Gerät zurücksetzen

Werkseinstellungen | Neustart der EcoS

✓ | ✗

**Setup 1** | Setup 2

**Allgemeine Einstellungen**

**Strombegrenzung des internen Boosters**  
4000 mA

Bei Kurzschluss nur betreffenden Boosterkreis abschalten (Taste G0 blinkt bei Kurzschluss)

**Sprache**  
**Language** Deutsch

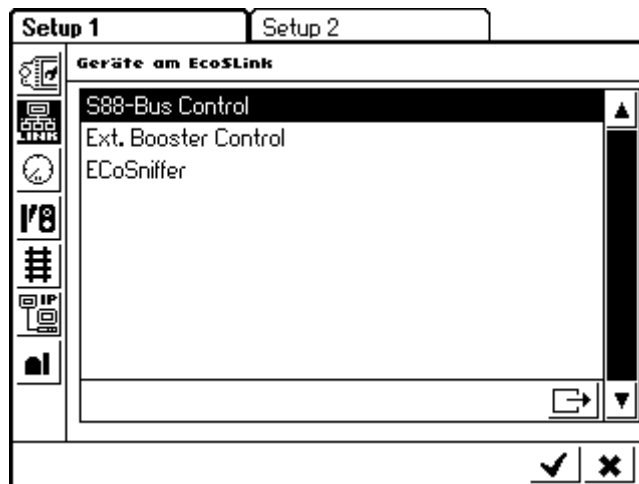
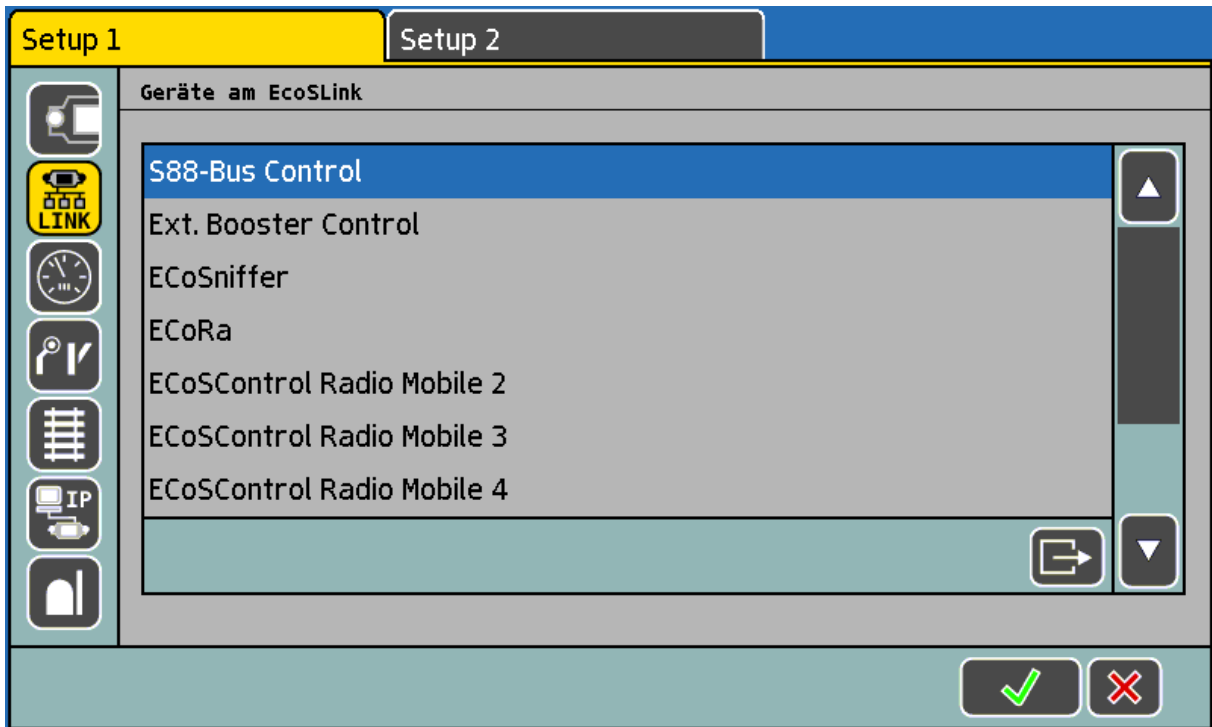
**Hintergrundbeleuchtung** - [ ] + 7

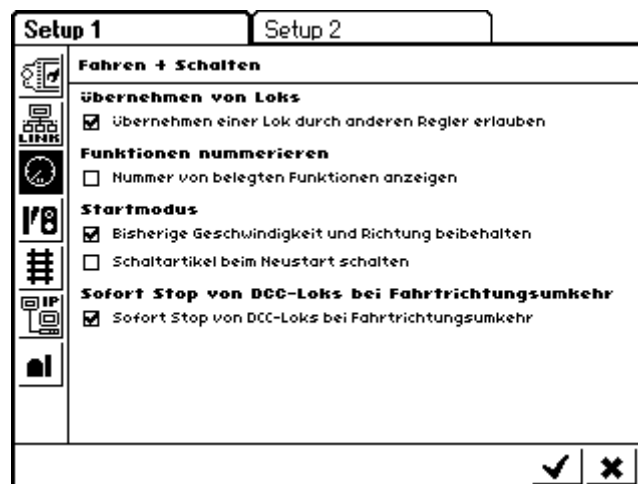
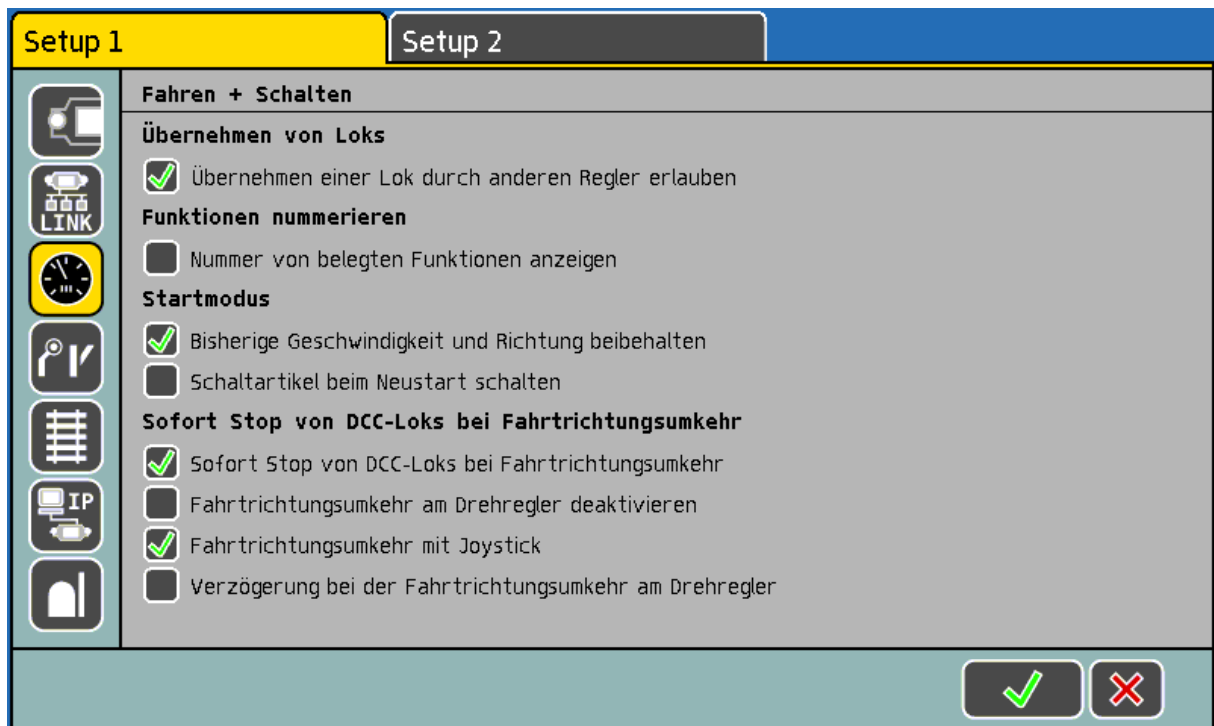
**Kontrast** - [ ] + 12

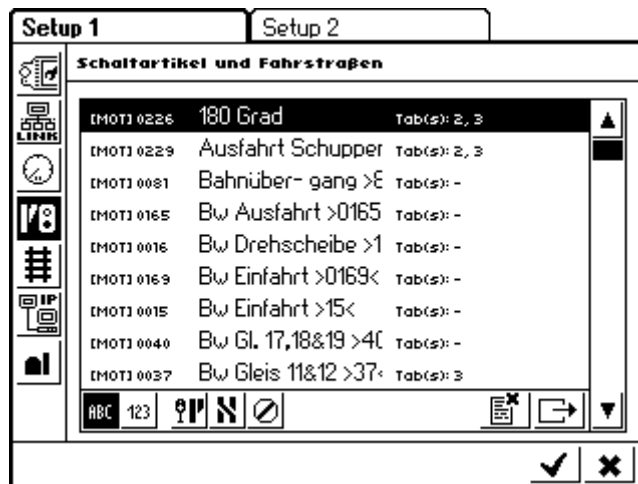
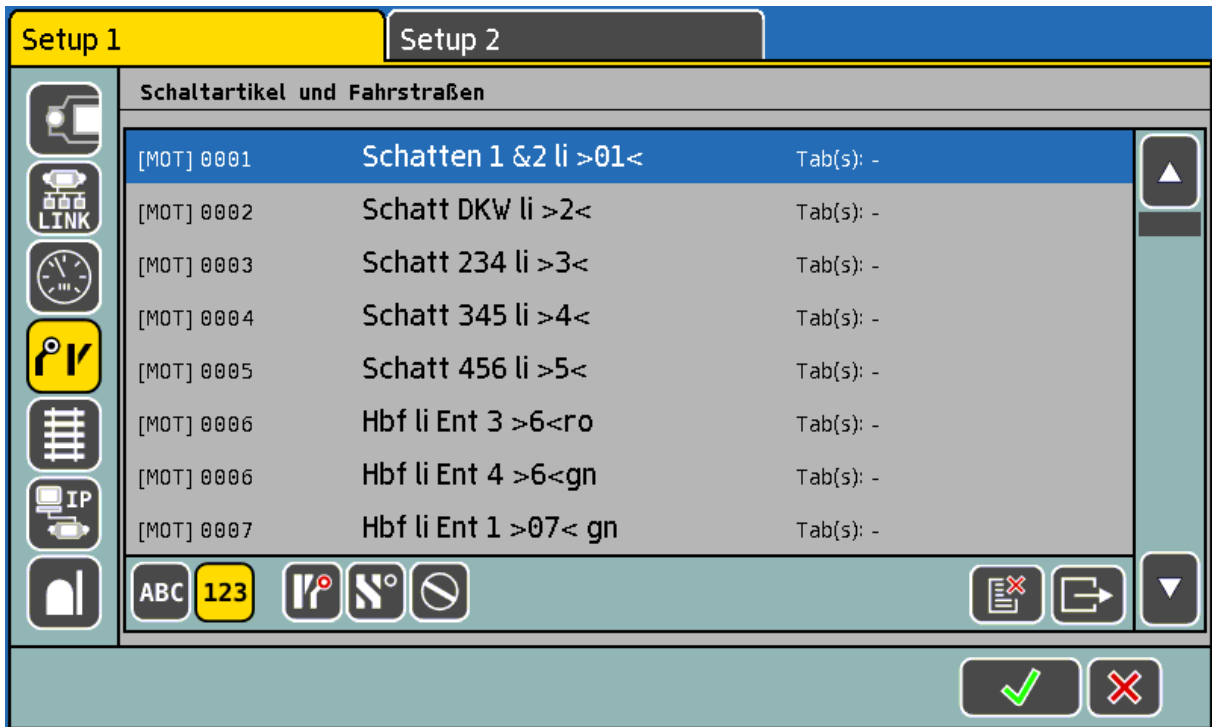
**Gerät zurücksetzen**

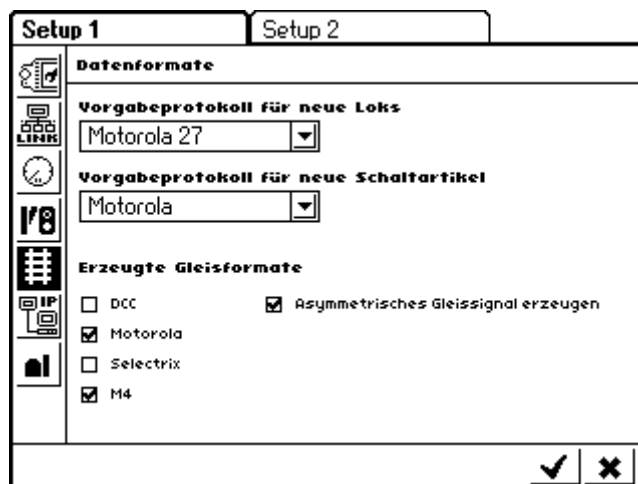
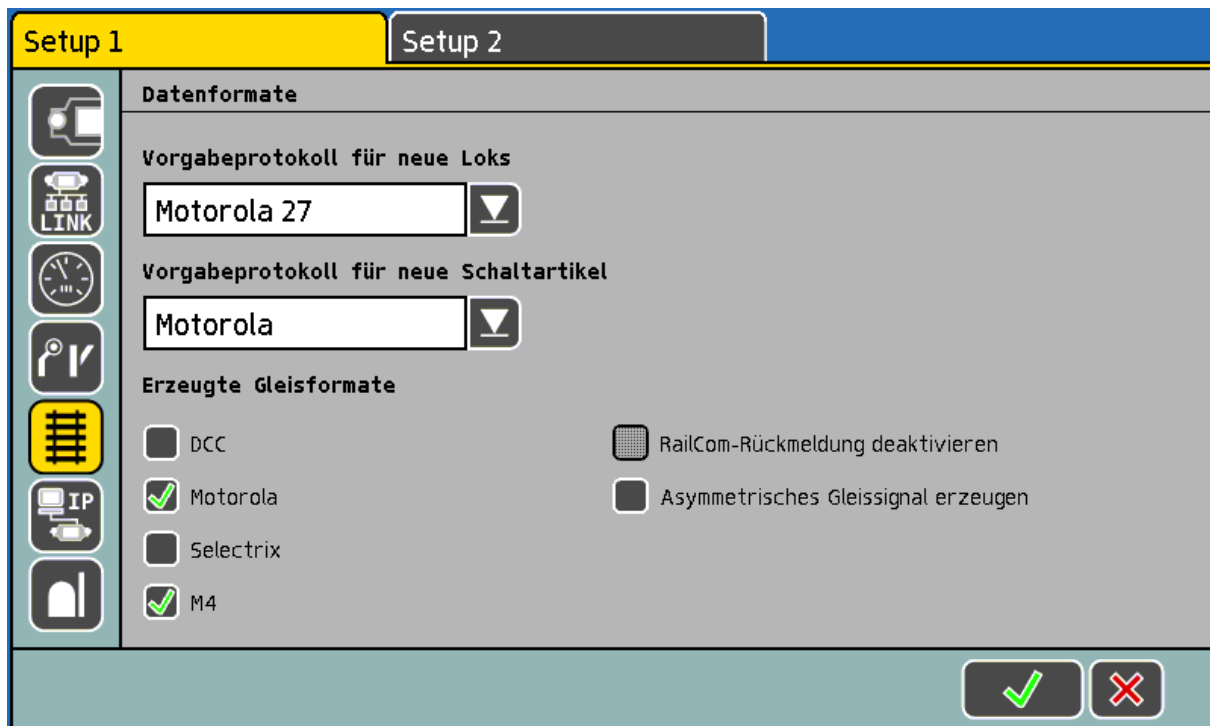
Werkseinstellungen | Neustart der EcoS

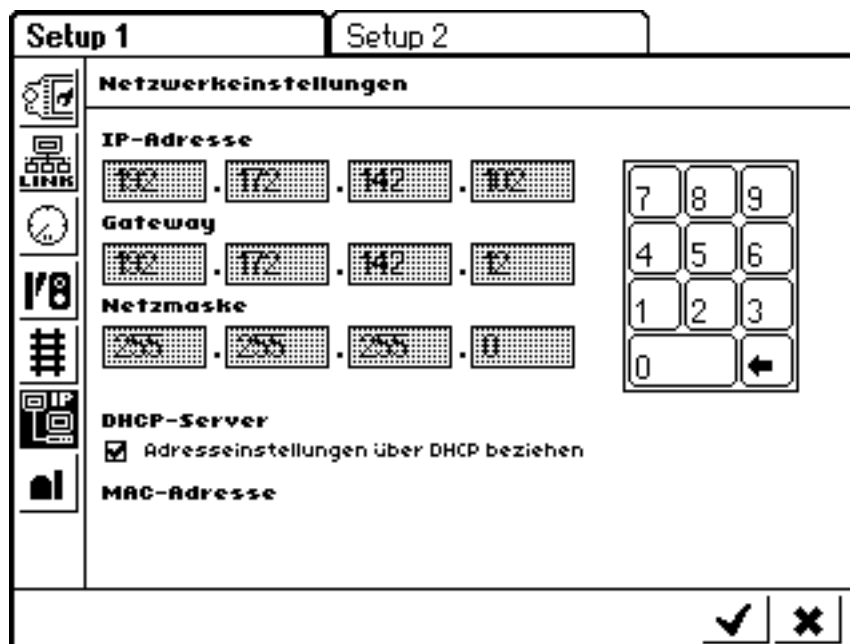
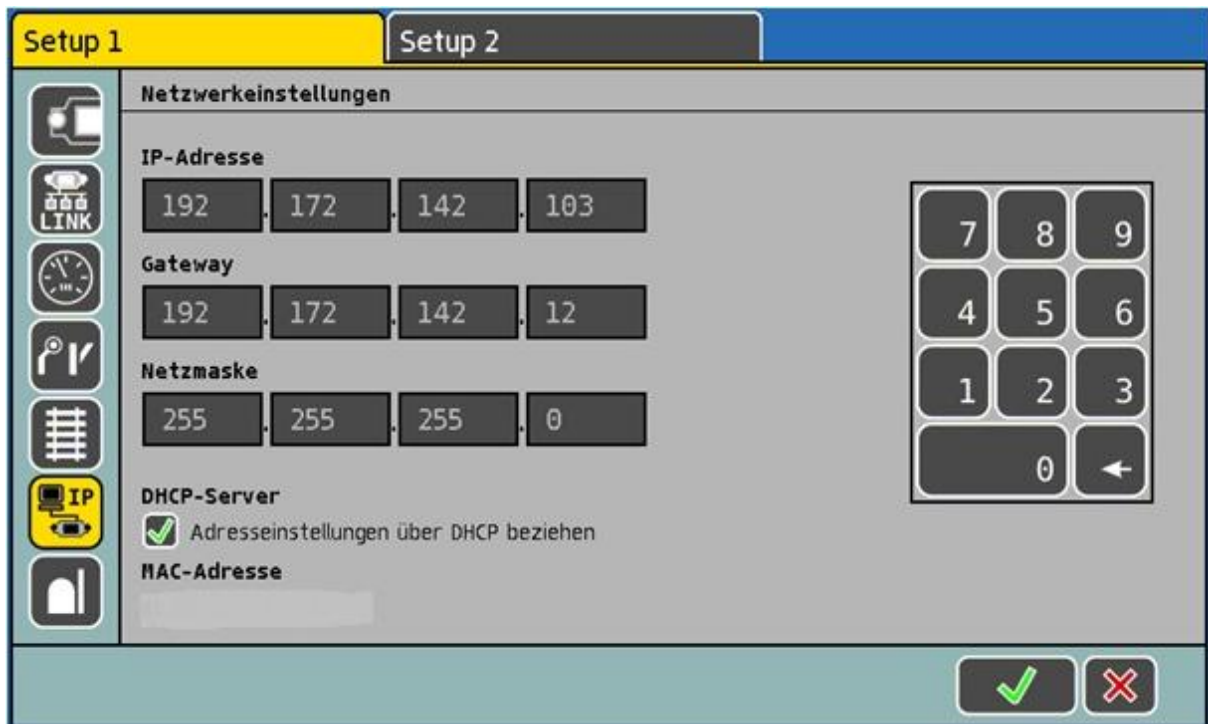
✓ | ✗

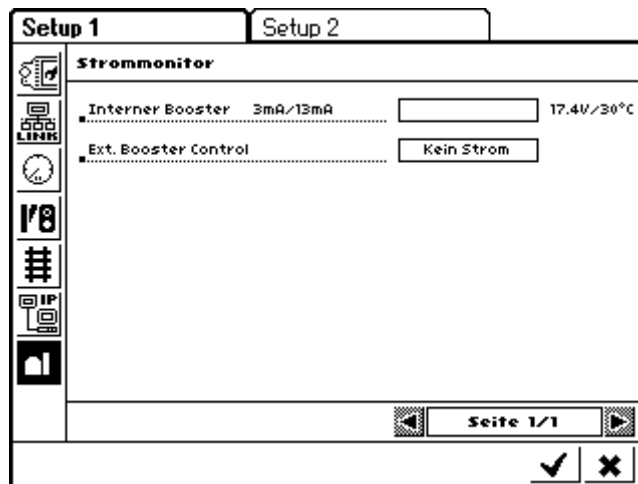
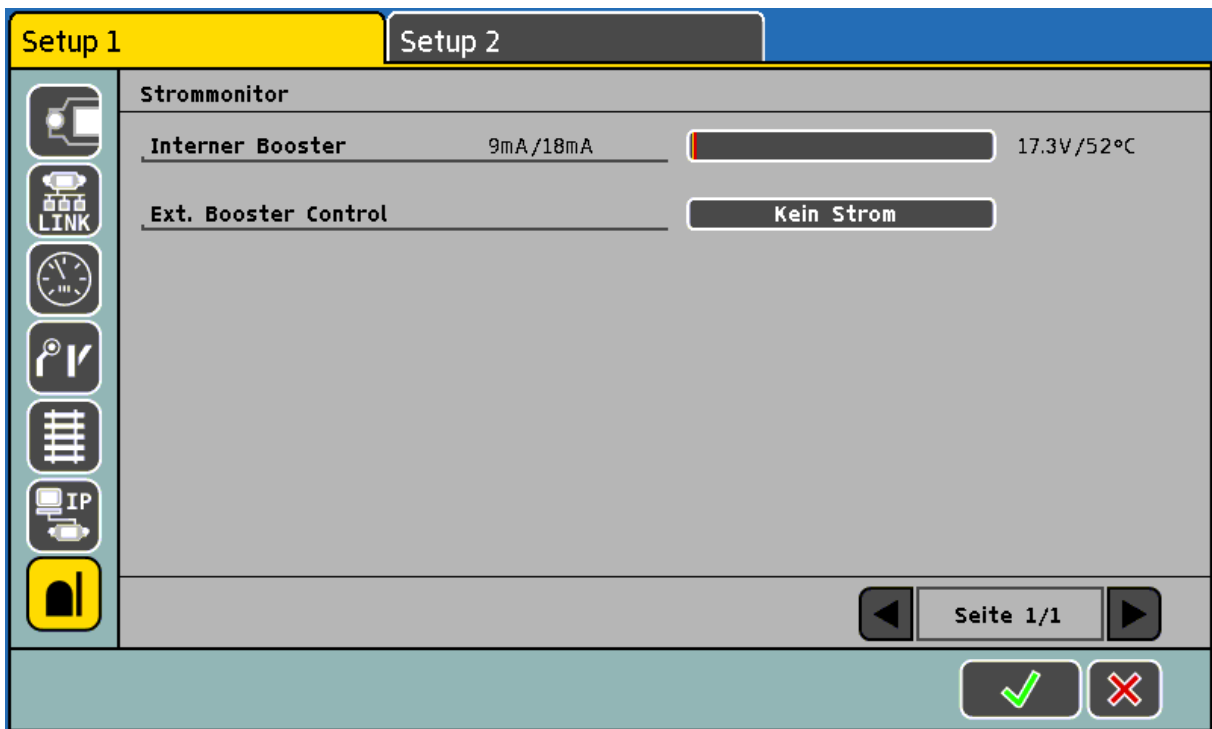












## Menü Übersicht „Setup 2“

