

# TrainController Gold

## Drehscheibensteuerung / Bw

Hier möchte ich mal die von mir verwendete Drehscheiben / Bw Steuerung beschreiben. Vielleicht bringen meine Ideen ja andere auch auf neue Ideen oder schreiben ab ☺

### Voraussetzung:

Die Einfahrt in das Bw findet bis auf die Drehscheibe automatisch statt. Die Drehscheibe und alle Blöcke haben keine realen Melder, alles wird per Bahnwärter geregelt. Loks werden per Hand im Bw gefahren, auch im TC werden die Loks von Hand in die Blöcke gezogen. Warum so? Ich möchte hier selbst fahren, es soll hier nicht alles von TC gemacht werden, das läuft auf der Anlage schon so ☺

Übersicht:

### Editormodus:

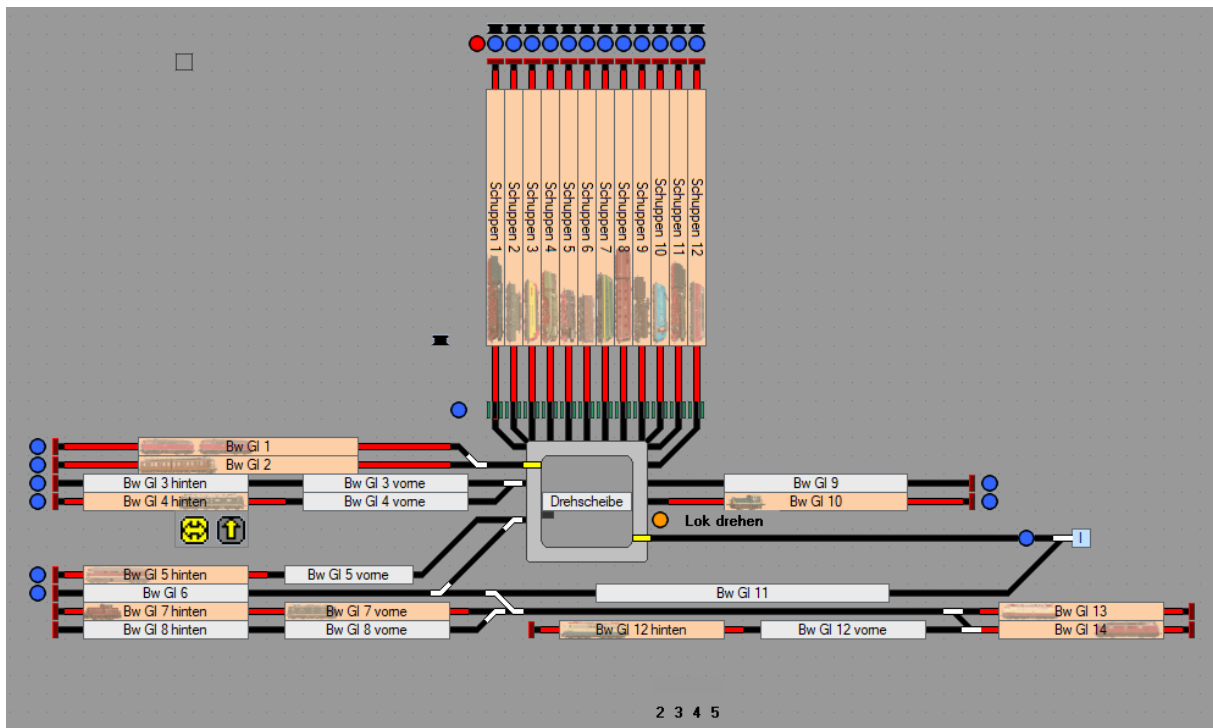


Bild 01



Hier erst mal die Einstellungen der Drehscheibe in TC:

Drehscheibe - Drehscheibe

Allgemeines Anschluss Anpassen Gleise Operationen Kommer < ▶

Eigenschaften:  
Typ: Drehscheibe  
Name: Drehscheibe  
Drehscheibe:  Schiebebühne:  Gleise: 48  
Ausrichtung / Grundstellung  
Horizontal   Vertikal    
Umlaufzeit:  
Zeit: 50 Sekunden Messung Starten...

OK  
Abbrechen  
Hilfe

Bild 03

Drehscheibe - Drehscheibe

Allgemeines Anschluss Anpassen Gleise Operationen Kommer < ▶

Typ:  
Typ: Märklin Digitale Drehscheibe 7686 und Kompatible  
Anschluss:  
Digitalsystem: 1: ESU ECoS  
Adresse: 225  
Timing:  
Schaltzeit: 100 Schrittzeit: 1000  
Positionsüberwachung:  
Melder: kein

OK  
Abbrechen  
Hilfe

Bild 04

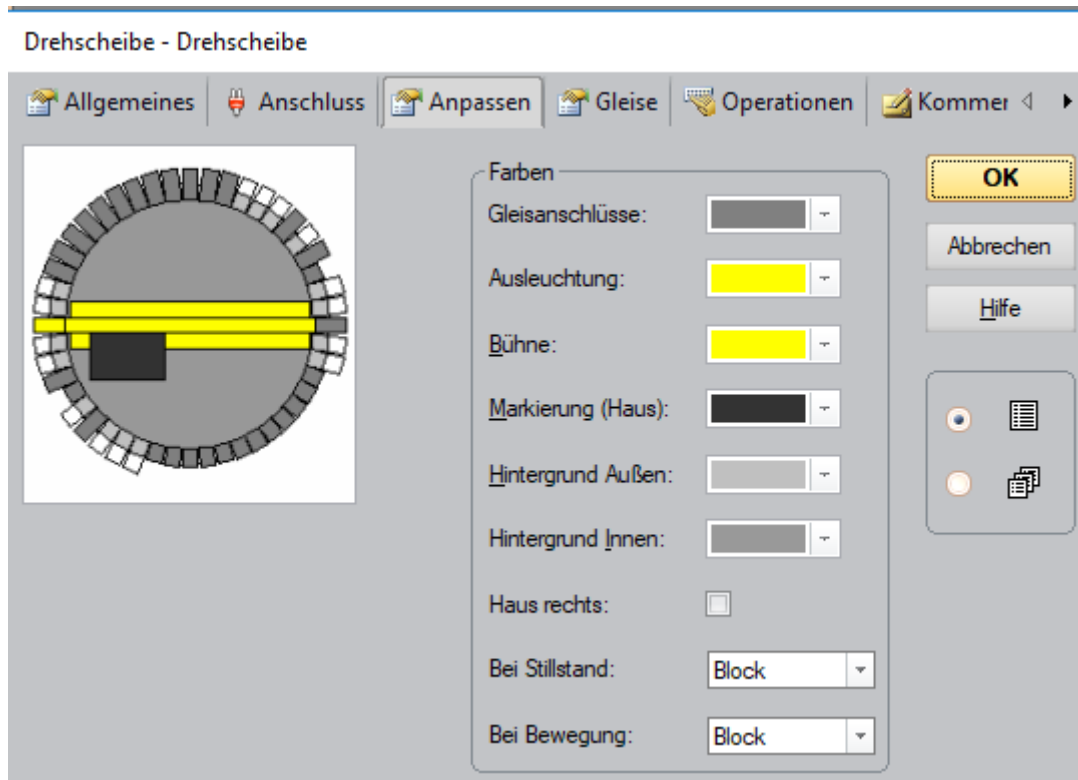


Bild 05

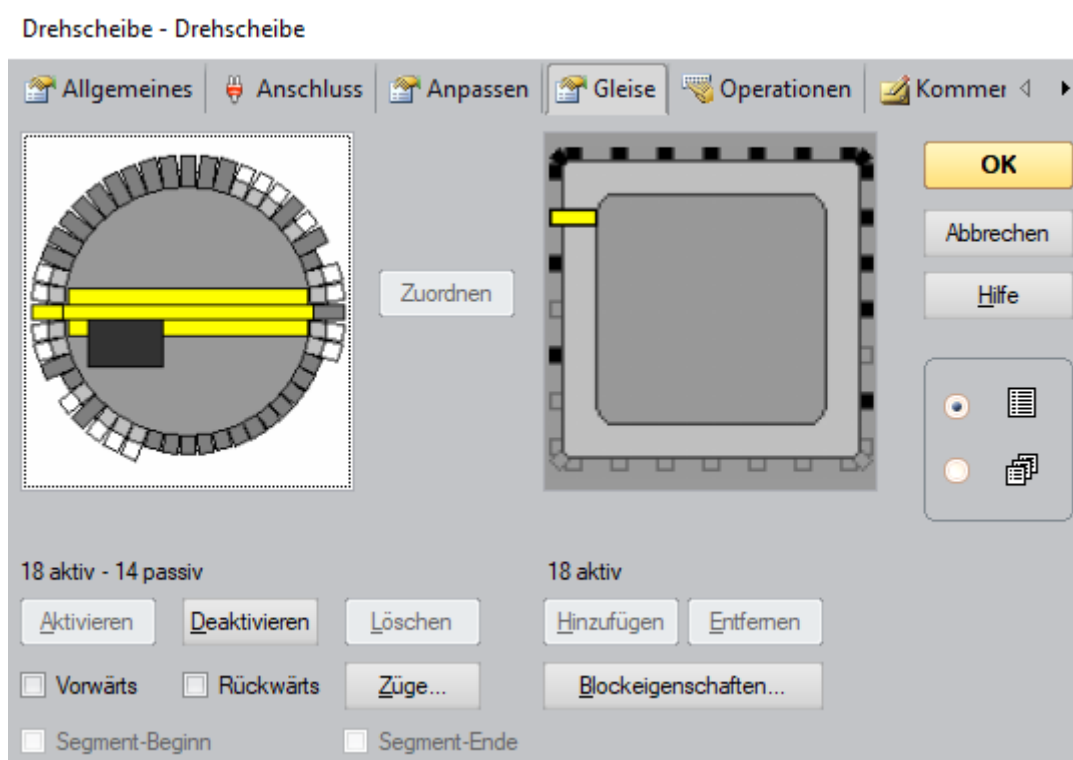


Bild 06

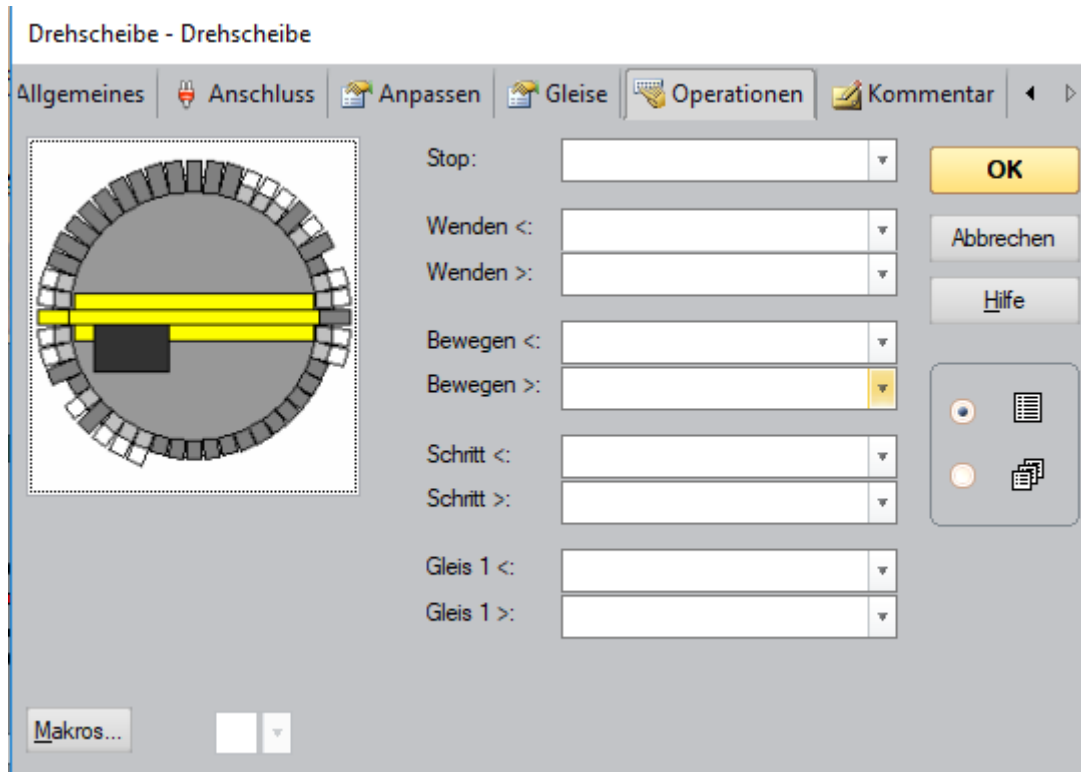


Bild 07

### Blockeigenschaften der Drehscheibe:

#### Block - Drehscheibe

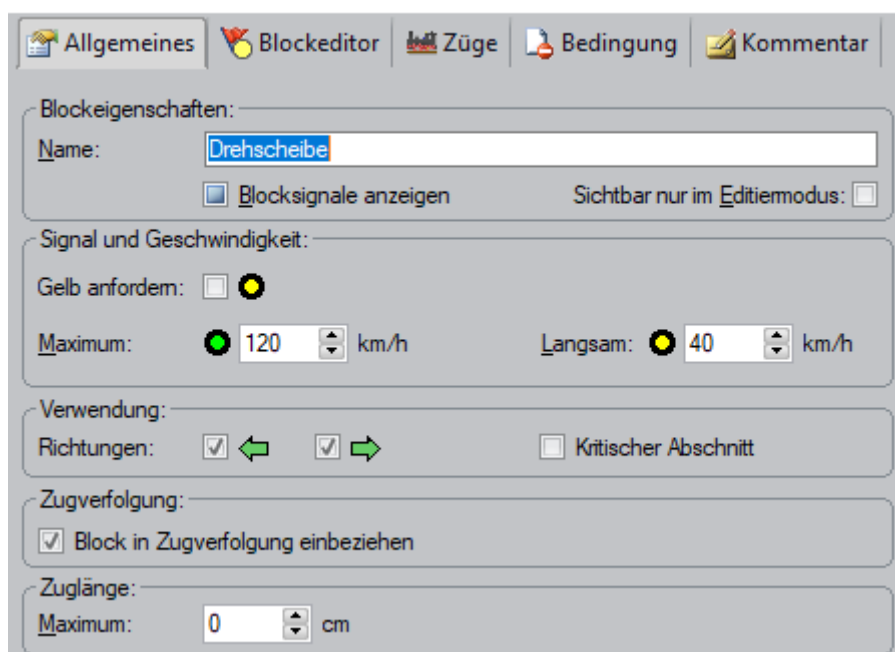


Bild 08

## Block - Drehscheibe

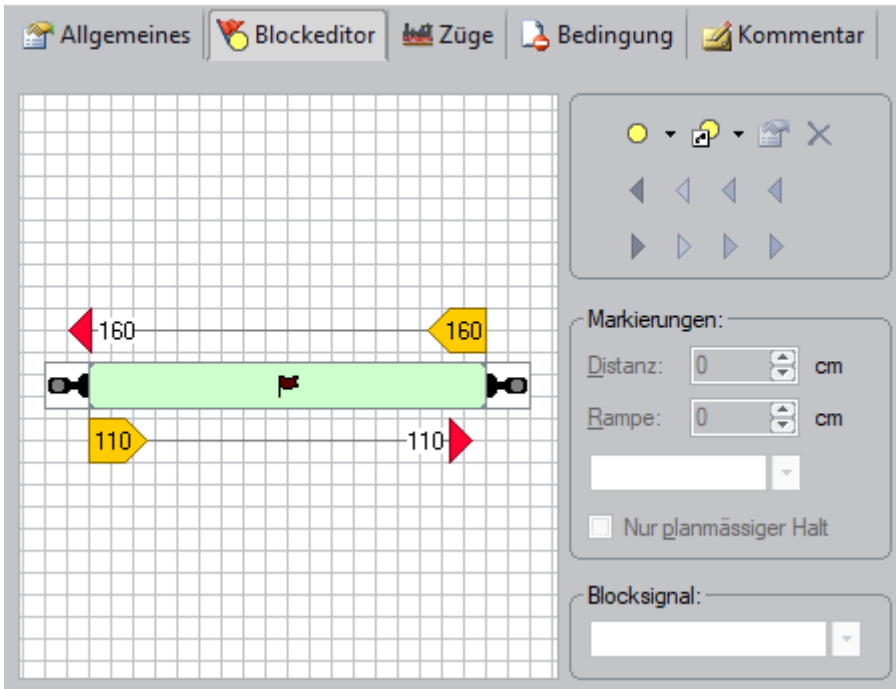


Bild 09

## Eigenschaften Bahnwärter Drehscheiben Block

### Bahnwärter - Melder Drehscheibe

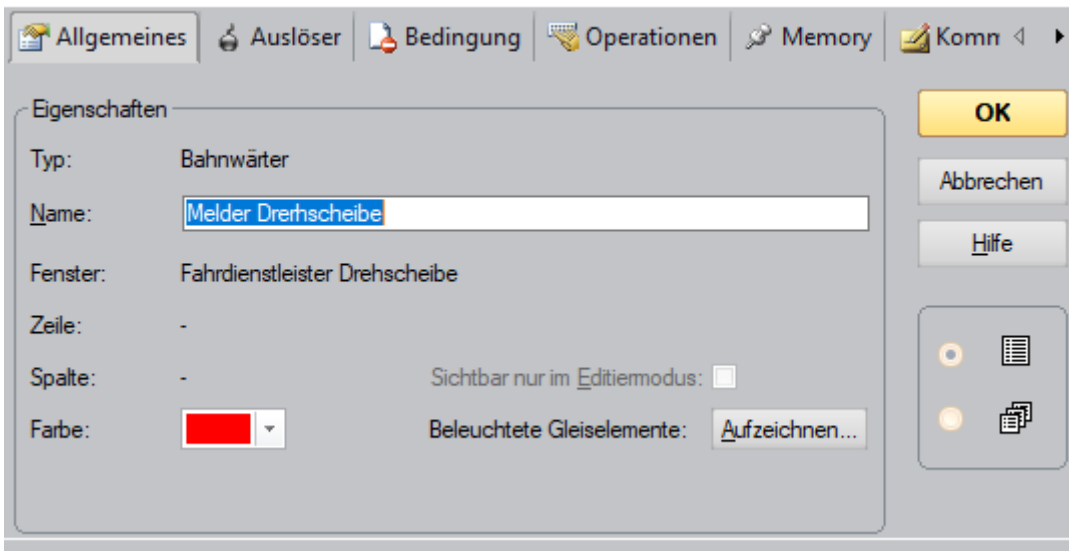


Bild 10

### Bahnwärter - Melder Drehscheibe

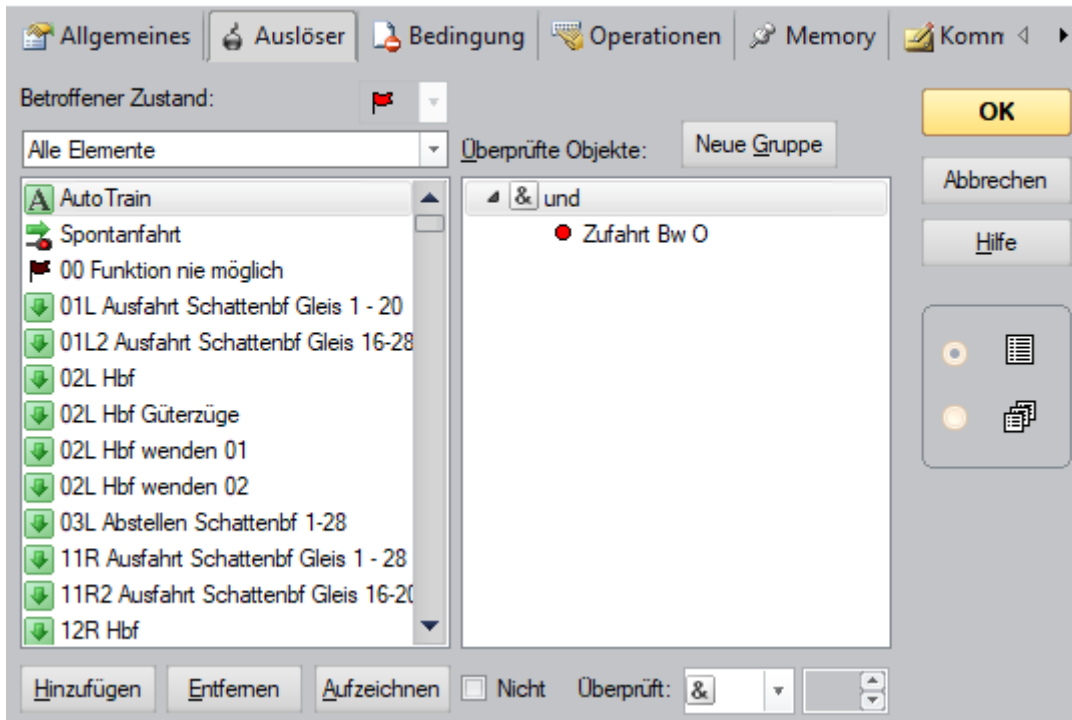


Bild 11

Der Auslöser des Bahnwärters ist der Melder des letzten Zufahrtsblocks vor dem Bw der einen echten Melder hat

### Bahnwärter - Melder Drehscheibe

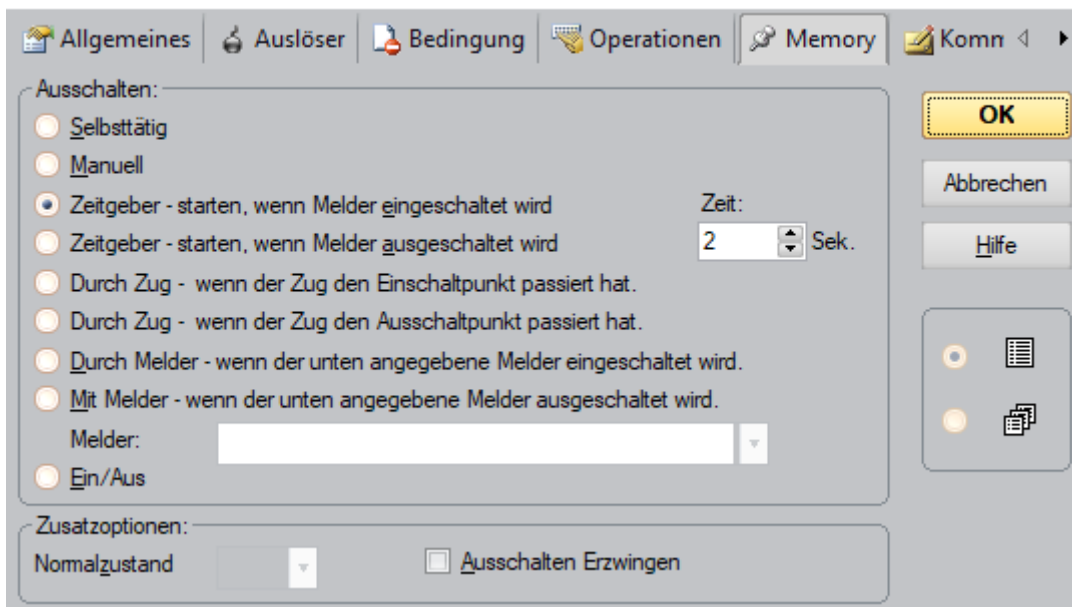



Bild 12

Damit das Stellwerksfenster der Drehscheibe automatisch aufgepoppt, wenn eine Lok auf die Drehscheibe fährt und ich diese dann von Hand steuern kann, wird im Stellwerksfenster ein Taster angelegt. Man kann es in Bild 01 oben links erkennen .

Das sieht so aus da der Taster einfach die Hintergrund Farbe des Stellwerks hat, so ist er im Betrieb nicht sichtbar.

#### Taster - Ta (P) Stellwerk Drehscheibe aktiv

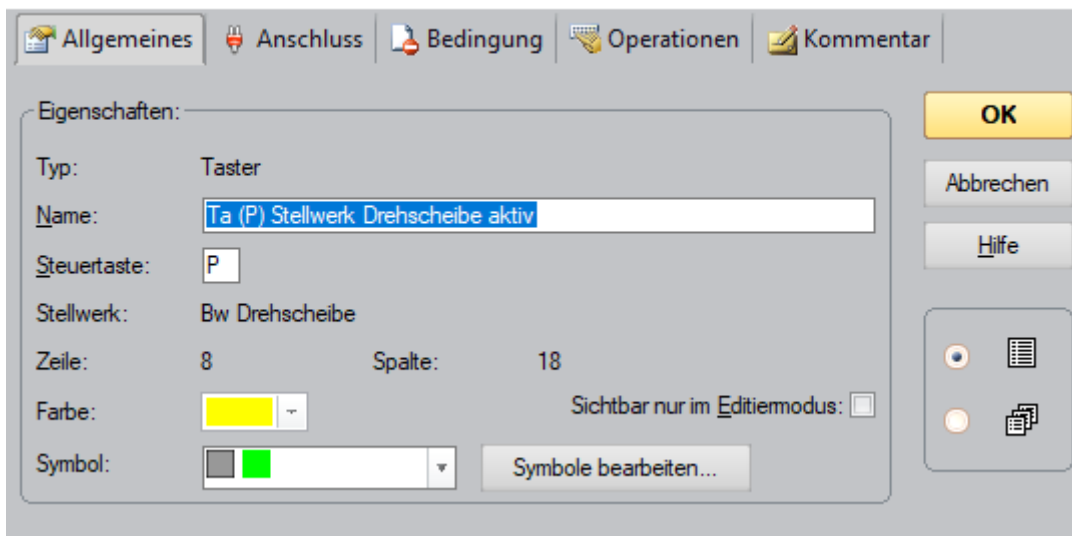


Bild 13

Bei Steuertaste wird eine Taste auf der Tastatur eingetragen, Hier das „P“ für parken

#### Taster - Ta (P) Stellwerk Drehscheibe aktiv

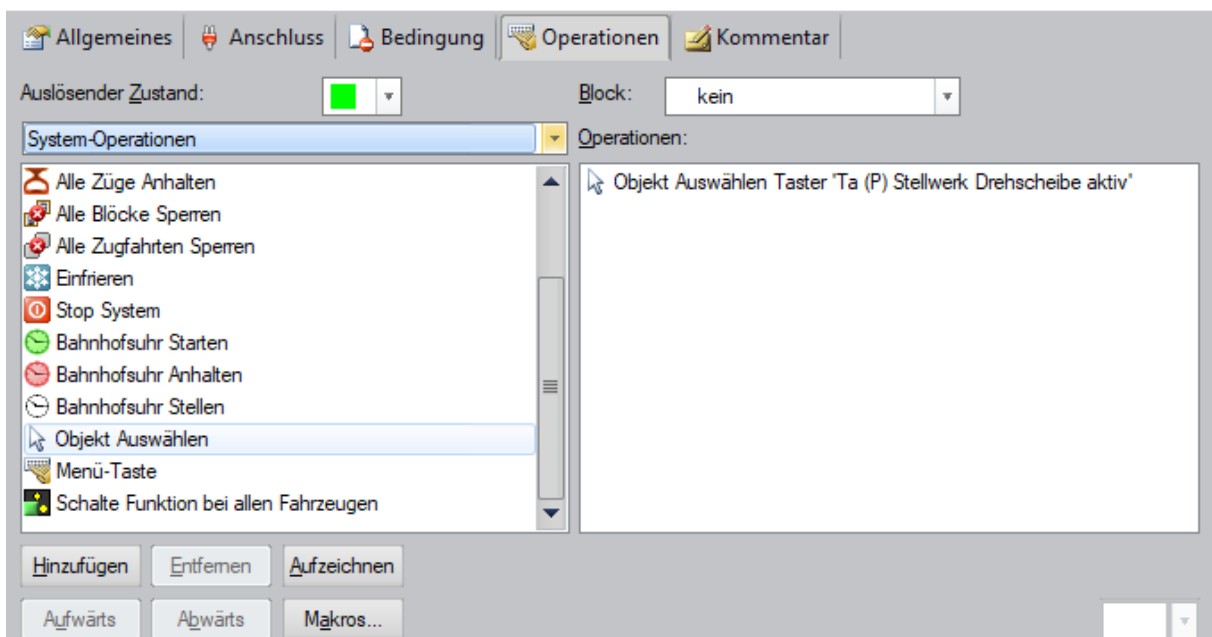


Bild 14

Unter Operation wird Objekt Auswählen Taster P eingetragen



### Zugfahrt - Bw Vorfeld re -> Dreh

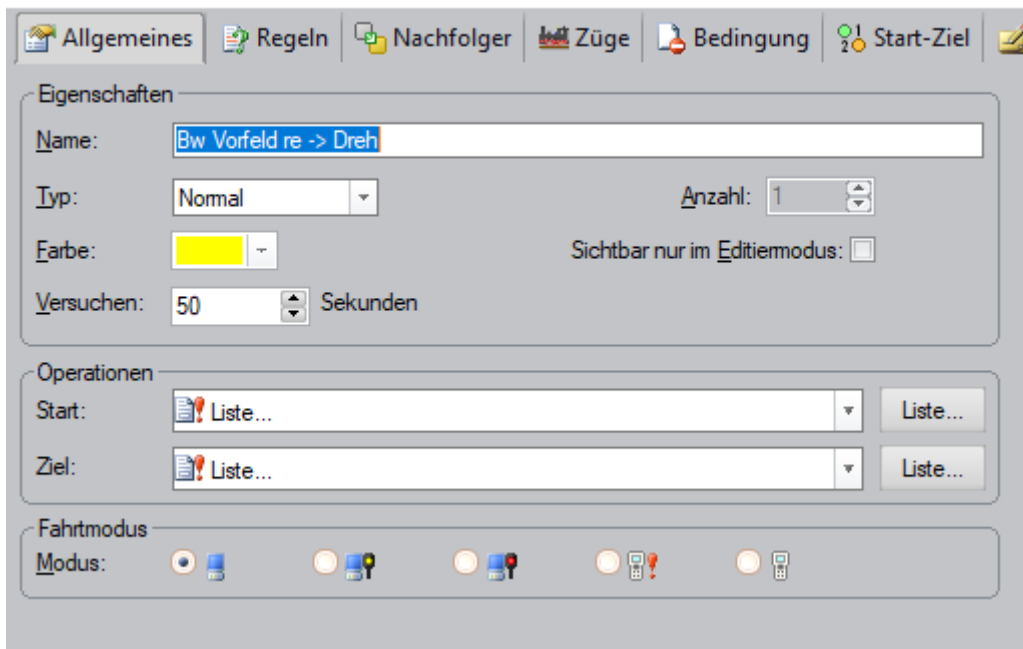


Bild 15

In den Zugfahrten zur Drehscheibe wird nun unter Ziel:

### Liste von Operationen - Zugfahrt 'Bw Vorfeld re -> Dreh'

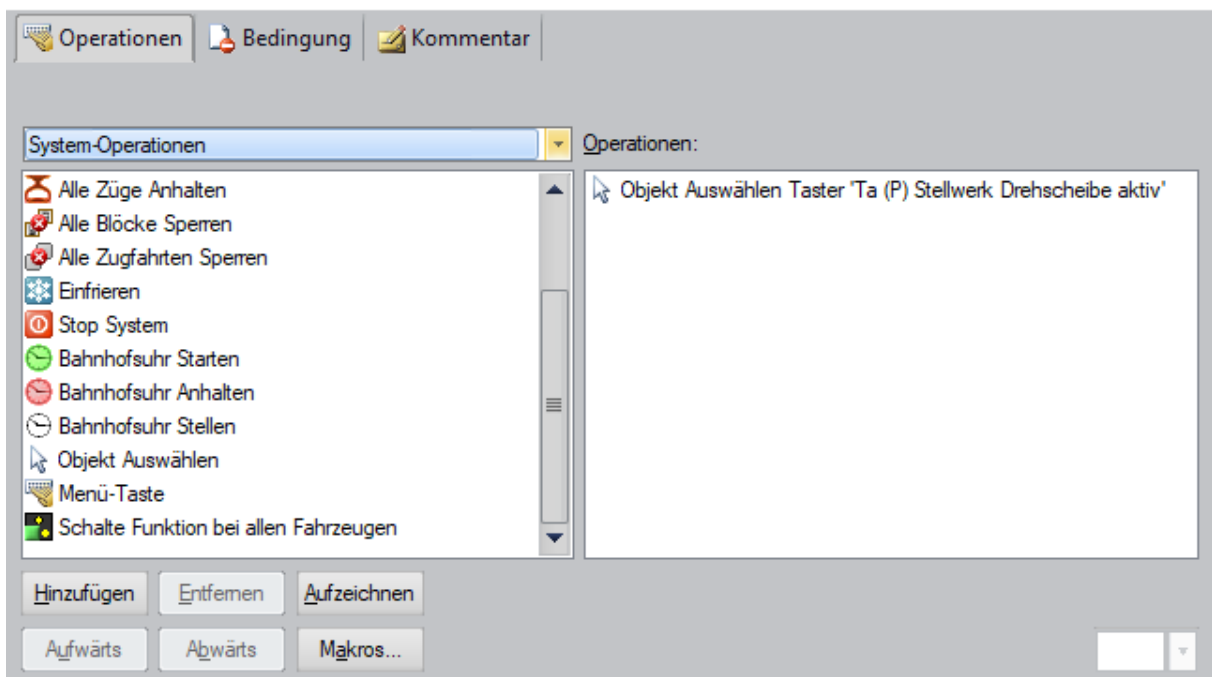


Bild 16

Unter Operation wird der Taster eingetragen. Somit wird wenn die Zugfahrt zum Bw endet, automatisch das Drehscheiben Stellwerksfenster geöffnet. Siehe Bild 02

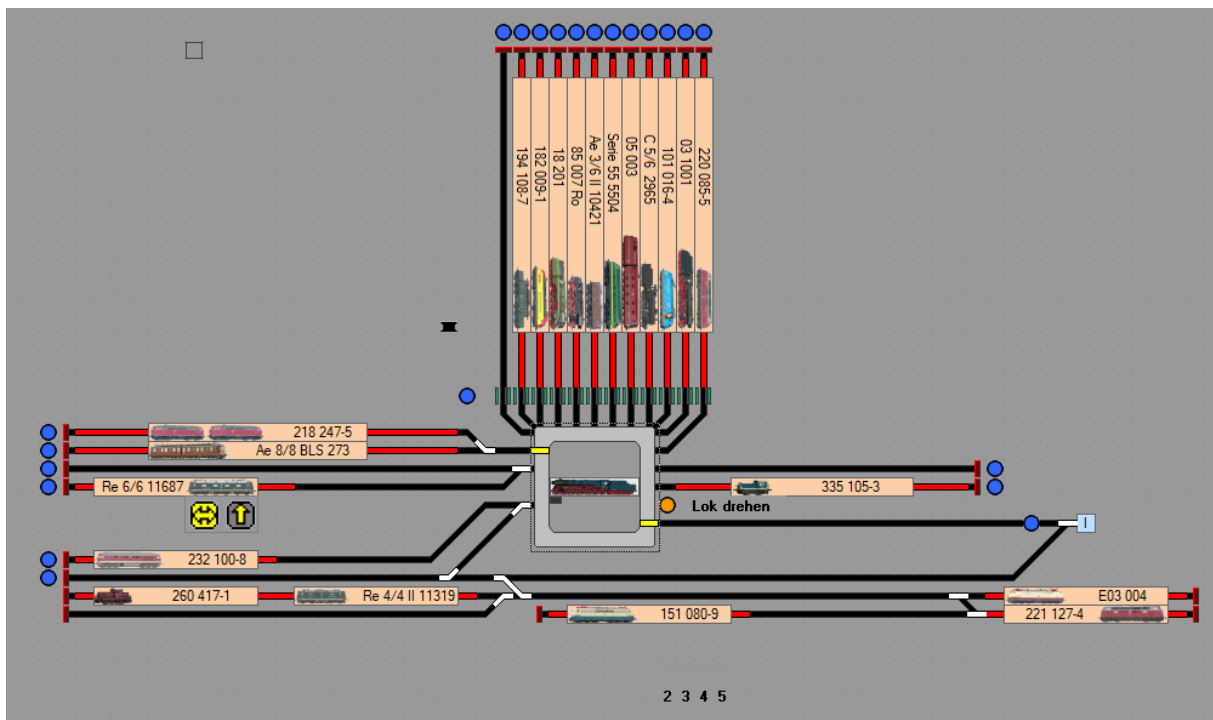


Bild 17

Nun steht die Dampflok auf der Drehscheibe ist auf die Bühne gefahren. Nun soll die Bühne die Lok zum Schuppen Gleis 1 fahren. Und die Lok soll so stehen, dass Sie mit dem Tender vorraus in den Schuppen fährt. Also Schornstein der Lok in Richtung Tor.

Dazu wird nun die Blaue Taste über dem freien Schuppengleis links gedrückt.

Was macht der Taster?

#### Taster - Bw Schuppen Tor 1

Bild 18

## Taster - Bw Schuppen Tor 1

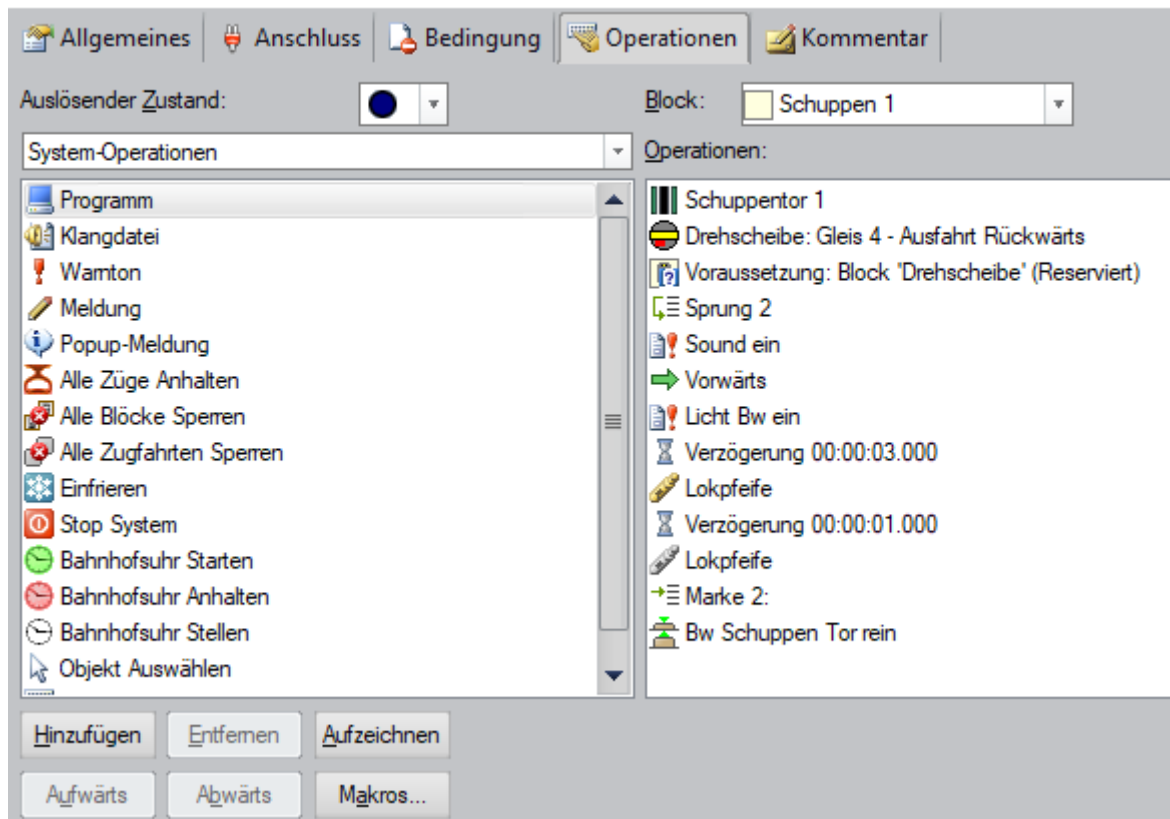


Bild 19

### Operationen:

- Das Schuppentor 1 wird geöffnet
- die Drehscheibe dreht sich auf Gleis 4 (Schuppengleis 1) und zwar so, dass die Lok Rückwärts ausfährt
- Nun wird geschaut ob die Lok einfahren möchte, das ist der Fall das der Drehscheiben Block reserviert ist
- Wenn das so ist, wird ein Sprung zu Marke 2 ausgeführt
- Dann wird der Taster „Bw Schuppen Tor rein“ ausgeführt

Warum wird das so gemacht? Da die Operationen hier für das Schuppengleis sind und nicht für die Drehscheibe. Ich möchte aber, dass die Lok automatisch auf Rückwärts Fahrriichtung gesetzt wird. So muss ich die Lok nur noch in den Schuppen fahren.

Der Taster „Bw Schuppen Tor rein“ macht folgendes, Es ist der rote Taster in Bild 01 links neben den ganzen blauen:

#### Taster - Bw Schuppen Tor rein

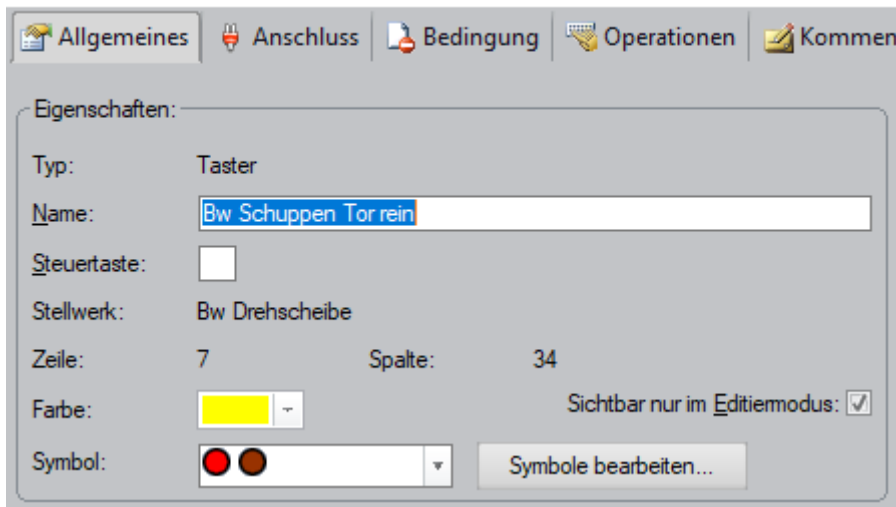


Bild 20

#### Taster - Bw Schuppen Tor rein

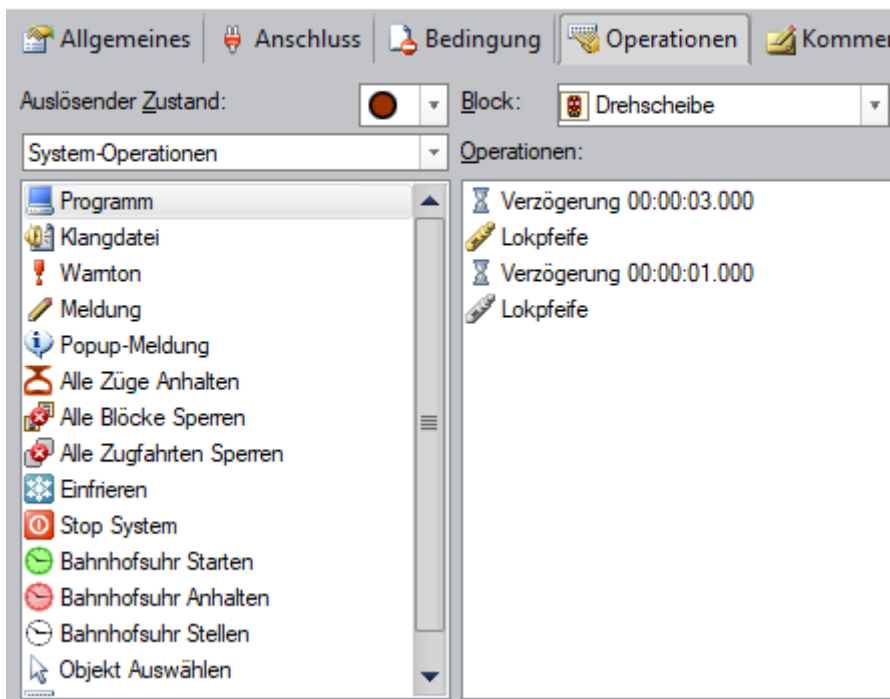


Bild 21

Es soll die Lokpfeife der Lok auf der Drehscheibe ausgelöst werden.

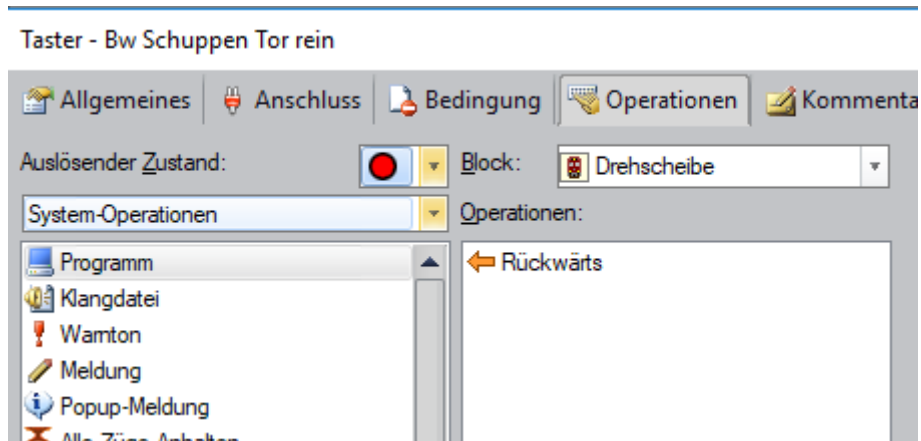


Bild 22

Wenn der Taster wieder losgelassen wird, wird die Lok auf der Drehscheibe auf Rückwärts gestellt. Nun kann man die Lok von Hand in den Schuppen fahren.

Ist man damit fertig, dann wird die Lok von Hand mit der Maus in den Block der Drehscheibe gezogen. Und was passiert dann?

Hier mal die Eigenschaften des Schuppen Blocks:

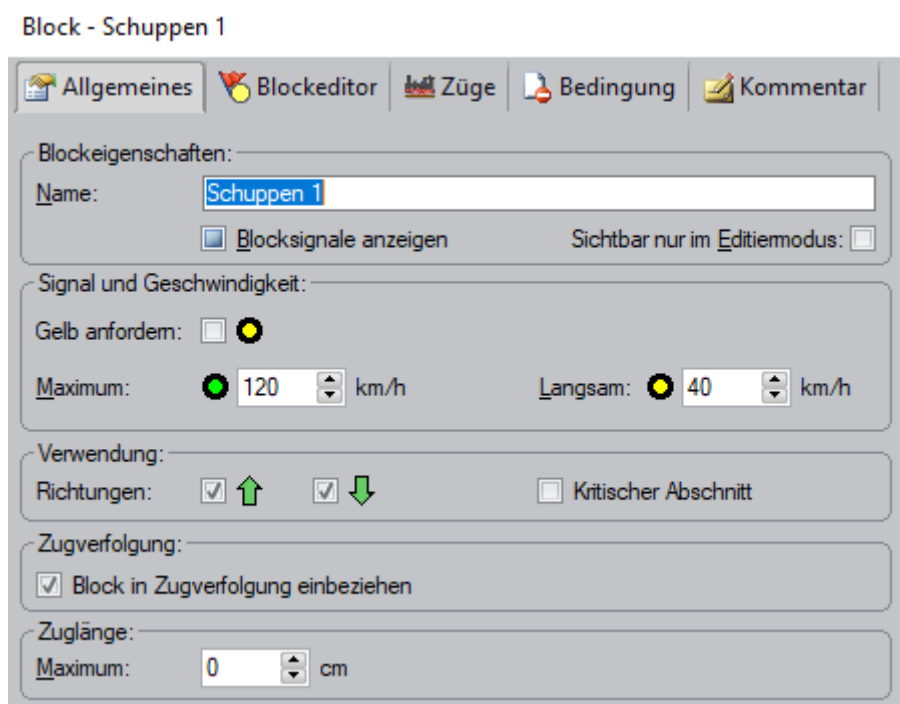


Bild 23

## Block - Schuppen 1

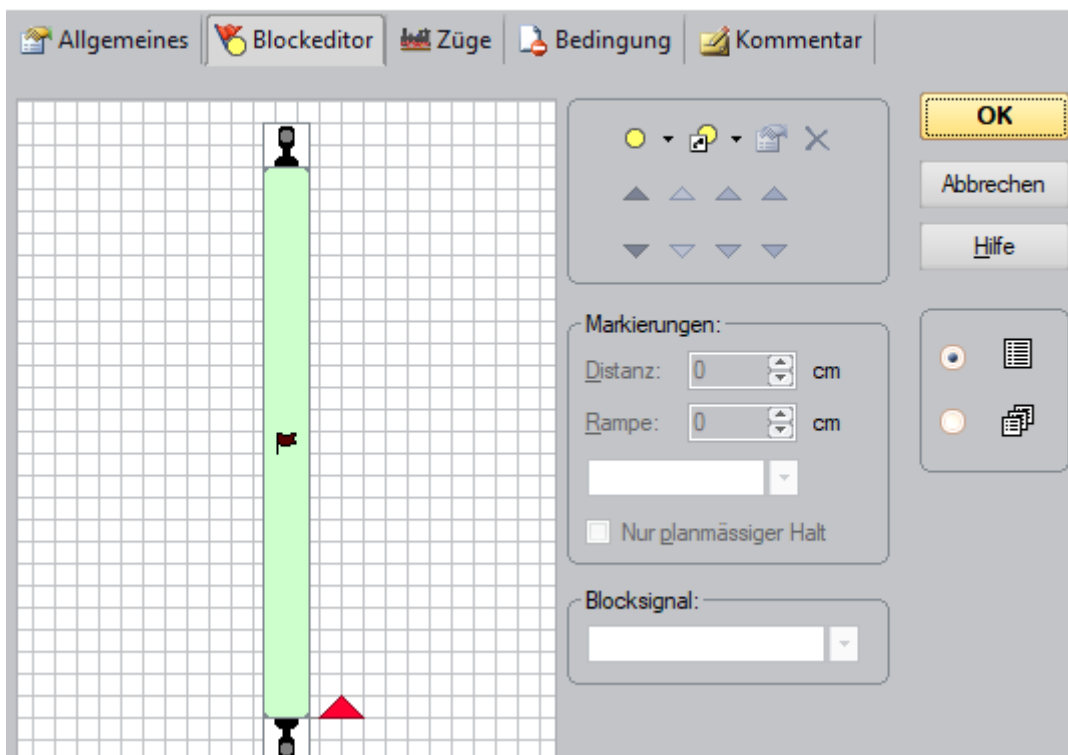


Bild 24

Nun die Eigenschaften des Bahnwärters des Schuppen Blocks

## Bahnwärter - Belegung Bw Schuppen 1

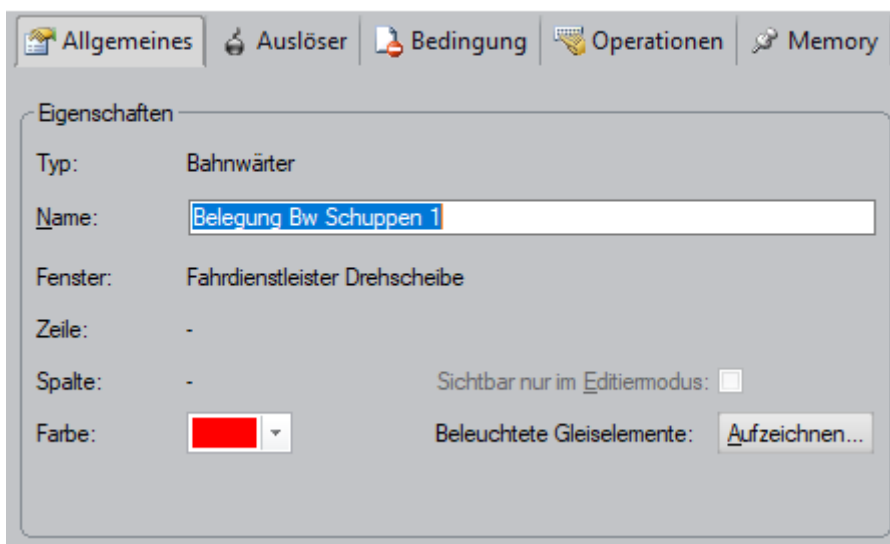


Bild 25

### Bahnwärter - Belegung Bw Schuppen 1

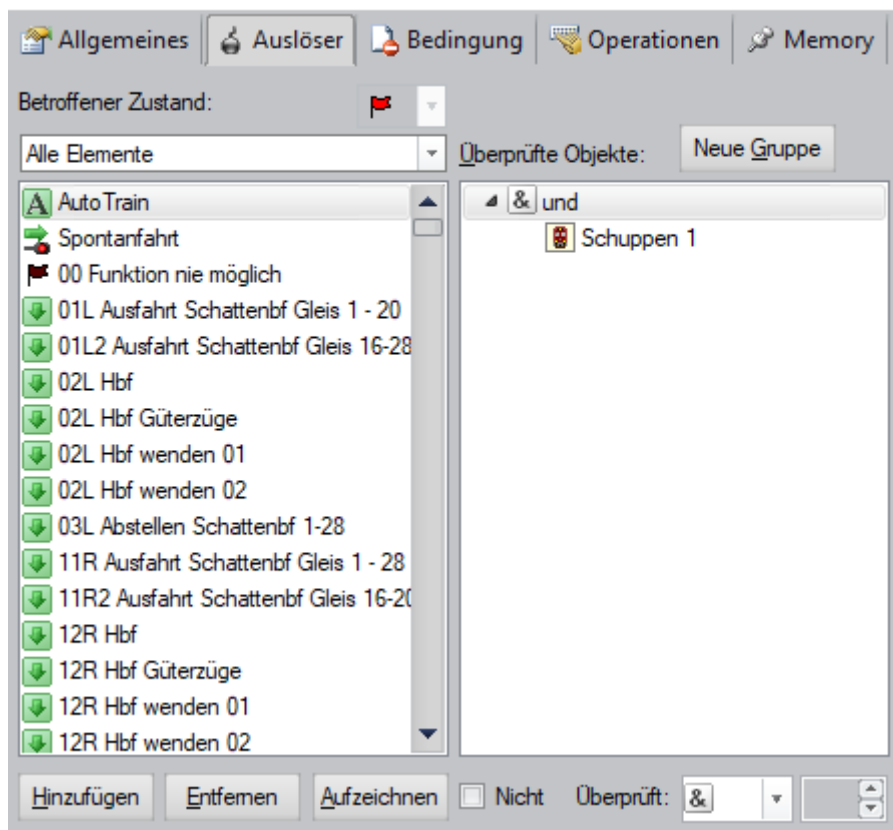


Bild 26

Der Bahnwärter wird ausgelöst, wenn der Schuppen Block belegt wird

### Bahnwärter - Belegung Bw Schuppen 1

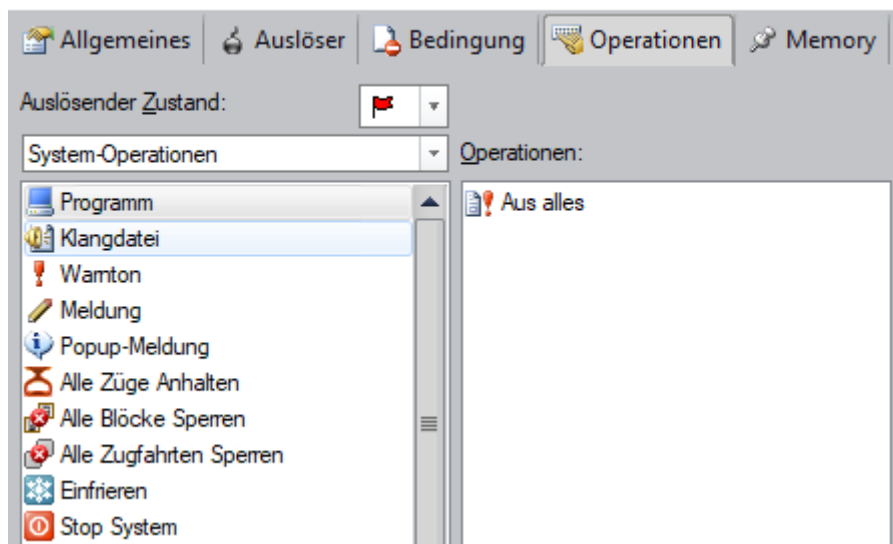


Bild 27

Wird der Bahnwärter ausgelöst, wird das Makro alles aus ausgeführt. In diesem werden alle Lokfunktionen Licht, Sound usw. ausgemacht. Damit ist die Lok abgestellt. ☺

Die Tore werden von Hand geschlossen, wenn der Betriebstag zu Ende ist 😊

### **Lok aus Schuppen ausfahren:**

Nun soll eine Lok aus dem Schuppen ausfahren. Dazu wird wieder die blaue Taste (Bild 02) über dem Schuppengleis gedrückt.

Nun werden folgende Operationen (Bild 19) ausgeführt

Operationen:

- Das Schuppentor 1 wird geöffnet
- die Drehscheibe dreht sich auf Gleis 4 (Schuppengleis 1)
- Die Voraussetzung ist nicht erfüllt, da die Drehscheibe frei ist wird der Sprung nach Marke 2 nicht ausgeführt
- Nun wird das Makro „Sound ein“ ausgeführt
- Die Lok wird auf „vorwärts“ gesetzt, damit man die Lok einfach ausfahren kann, abgestellt wurde sie ja rückwärts 😊
- Nun wird das Makro „Licht Bw ein“ ausgeführt
- Die „Lokpfeife“ wird ausgelöst
- Marke 2 wird nicht ausgeführt, nur wenn man da hinspringt.

Nun fährt man die Lok auf die Drehscheibe.

Nun lässt man die Bühne, auf das Ausfahrt Gleis fahren und die Lok kann losfahren.

Viel Spaß beim nach bauen.

Ciao Olli